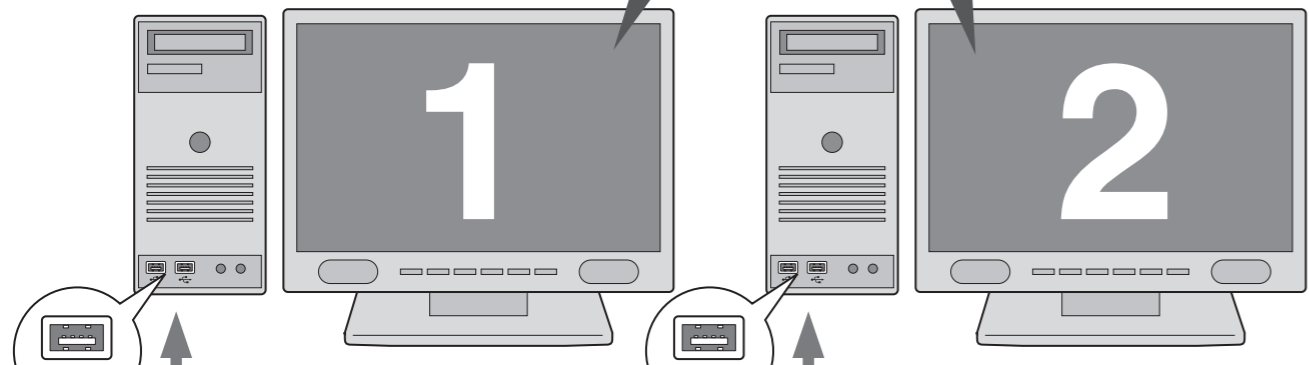


本書では、本製品の主な使い方を紹介します。

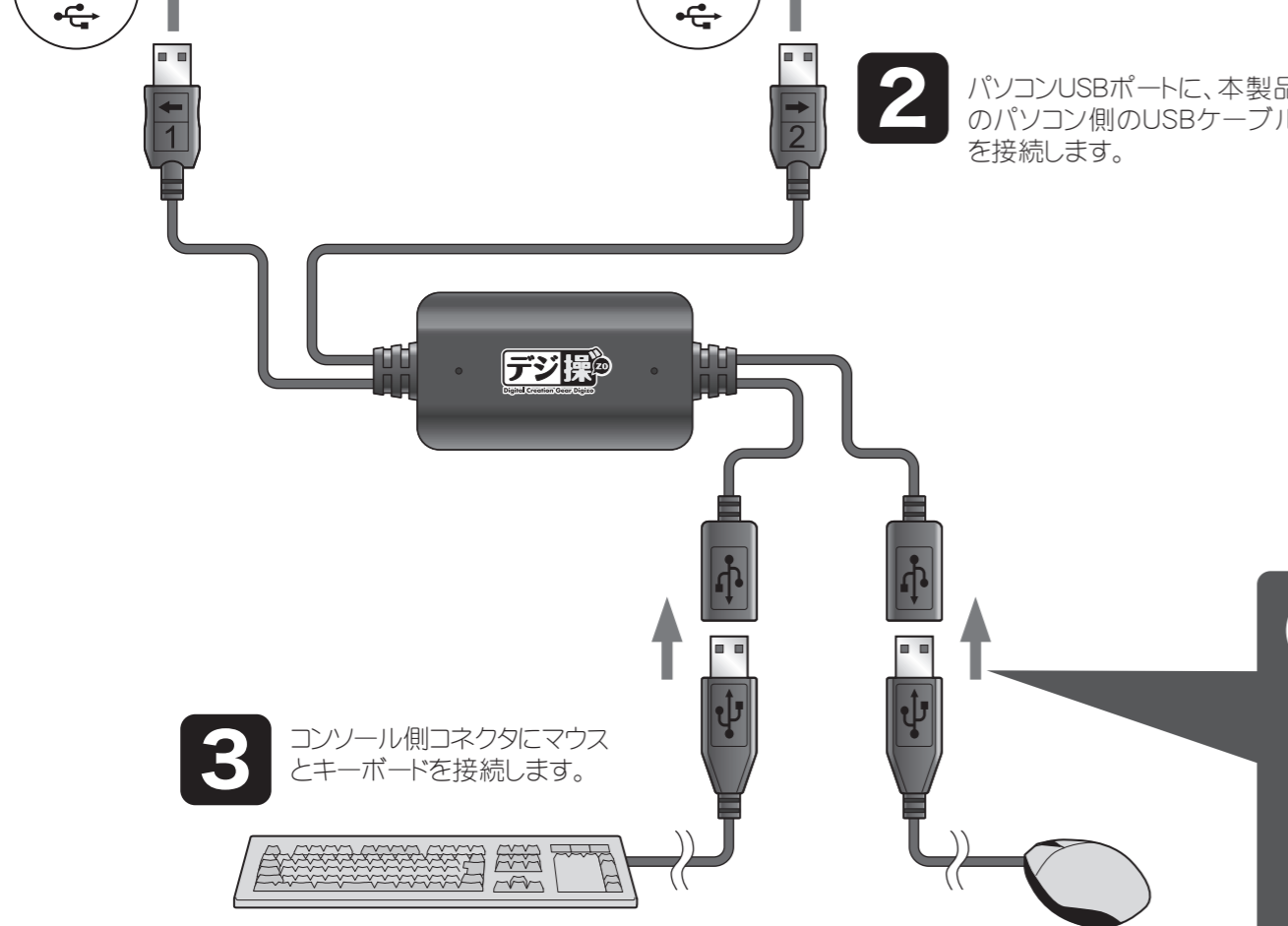
! 本書をお読みいただく前に
本書をお読みいただく前に、必ず「設定ガイド」に従ってドライバ（ソフトウェア）のインストールを行ってください。

本製品とパソコンを接続する

1 パソコンの電源をONにします。



2 パソコンUSBポートに、本製品のパソコン側のUSBケーブルを接続します。

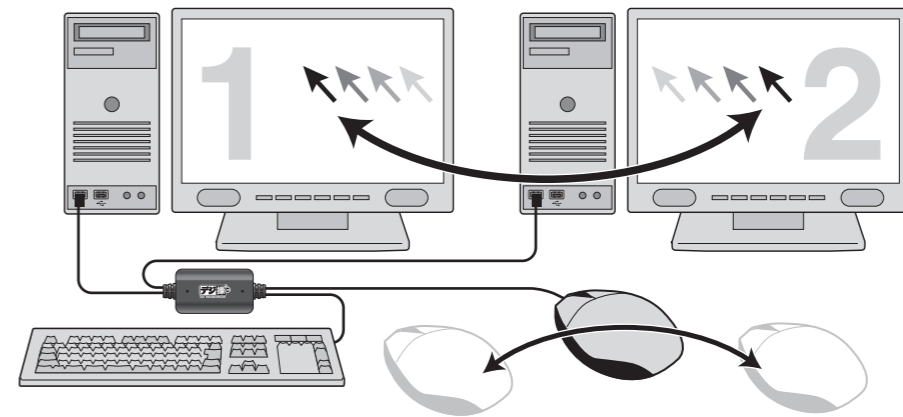


3 コンソール側コネクタにマウスとキーボードを接続します。

! Mac用キーボード（Apple Keyboard）は使用できません。
1台のデジ操KMスイッチに「DOS/V系パソコン」と「Mac」を混在させることも可能ですが、キーボードとマウスは「DOS/V用」を使用する必要があります。

パソコンの切替え方（自動切替）

「KM Switch」が起動（タスクトレイに表示）している場合は、マウスカーソルの移動だけで操作するパソコンを切り替えることができます。



パソコンの切替え方（手動切替）

自動切替を行いたくない場合や操作パソコンをすばやく切り換えたい時などで使用します。

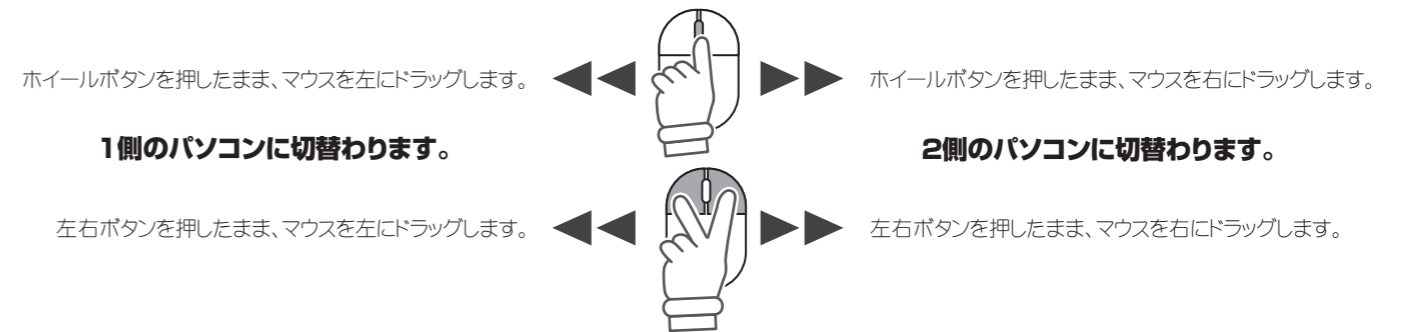
PC 1（左側）とPC 2（右側）の操作を手動（キーボード）で切り替える場合

操作中のパソコンが「スタンバイモード」などで反応がなくなってしまう場合など、操作パソコンを手動で切り替えたい場合に使用します。（この切替方法は、付属のソフトウェアをインストールしていなくても動作します。）

- Ctrl + Alt + ← または **1** [Ctrl]キーと[Alt]キーを押しながら、[←]キーまたは[1]キーを押します。 ▶ **1側のパソコンに切替わります。**
- Ctrl + Alt + → または **2** [Ctrl]キーと[Alt]キーを押しながら、[→]キーまたは[2]キーを押します。 ▶ **2側のパソコンに切替わります。**

PC 1（左側）とPC 2（右側）の操作を自動（マウス）で切り替える場合

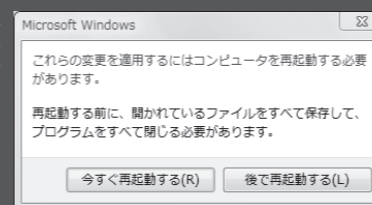
デジ操KMスイッチに接続したマウスで、パソコン「1」と「2」を切り替えることが可能です。有効なパソコンの選択は、マウスのホイールボタンまたは左右ボタンを押したまま、マウスを左右どちらかにドラッグします。



! キーボードとマウスを初めてパソコンに接続した際のご注意

Windowsをご利用の場合

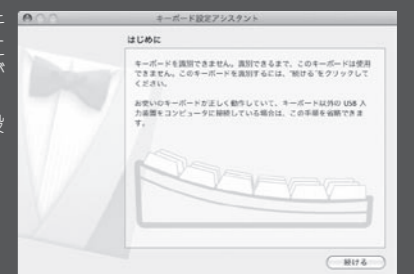
キーボードとマウスを初めて接続した場合、パソコンがマウスとキーボードを認識した後、パソコンの再起動が必要になる場合があります。画面の指示に従って、パソコンを再起動してください。



※Windows Vistaの場合。

Mac OSをご利用の場合

キーボードを初めて接続した場合、キーボードを正しく認識させるために「キーボード設定アシスタント」画面が表示される場合があります。画面の指示に従って、キーボードの設定を行ってください。



製品の仕様による制限

- ワイヤレスキーボード及びワイヤレスマウスでは、正常に動作しないことがあります。
- マウスはボタン3つ(左右ボタン+ホイール)以上の製品では、本書に記載している通りに動作しない場合があります。
- 本製品で使用されるホットキーと同じ操作が必要になるアプリケーションでは、正しく動作しない場合があります。
- Mac用キーボード及びマウスは正常に動作しません。
- 一部のキーボード専用の特殊なソフトウェアは、正しく動作しない場合があります。
- 特殊なキーを搭載したキーボードでは、正しく利用できない場合があります。
- 本製品はUSBハブを経由せずに、直接パソコンに接続してください。

よくある質問

本製品の動作環境及び対応OSに準じた環境で使用しているか確認してください。

? パソコンの自動切替えが動作しない

🔊 下記記載内容をご確認ください。

自動切替は、付属のソフトウェア「KM Switch」が、両方のパソコンのタスクトレイに常駐しているときのみ動作します。

「KM Switch」がタスクトレイに常駐していない時は、手動切替（ホットキー）にて切り替えてください。

自動切替えができないときは以下の状況です。

- ・両方のパソコンに、付属ソフトをインストールしていない。
- ・どちらかのパソコンで「KM Switch」がタスクトレイに起動/常駐されていない。
- ・どちらかのパソコンが「起動中」または「スタンバイ中」である（「KM Switch」がタスクトレイに常駐していない）

? キーボード/マウスが正常に動作しない

🔊 下記記載内容をご確認ください。

- ・ワイヤレスキーボード及びワイヤレスマウスでは正常に動作しないことがあります。有線のキーボード及びマウスを使用してください。
- ・マウスはボタン3つ(左右ボタン+ホイール)以上の製品では本書に記載されている通りに動作しない場合があります。マウスを交換して動作を確認してください。
- ・本製品にはUSBマウスとUSBキーボードのみ接続できます。USBハブやBluetooth dongleを介してのご使用はできません。
- ・Appleキーボードは使用できません。

? マウスが隣のモニタに移動しない

KMスイッチアプリケーションが起動していない可能性があります。

Windows ではタスクトレイ、MacOS では DOCK に KM スイッチアプリケーションが常駐しているか確認してください。

? 手動切替（ホットキー切替）を行うと、画面が90° / 270° 回転してしまった

キーボードの [CTRL] + [ALT] + [↑] キーを押すことにより画面を正常に戻すことが可能ですが、以下設定をお願いいたします。

インテル製内蔵グラフィックをご使用のパソコンの場合など、本製品で使用されるホットキーと同じ操作を割り当てている事があります。

以下方法でグラフィックアダプタのアプリケーション設定を変更することで正常に動作します。

① [コントロールパネル] から右記のアイコンを探しクリックします。



② [ホットキー] タブを選択し、以下の何れかを行ってください。

- ・グラフィック側のホットキーを無効にする。（推奨）
→「ホットキー実行」のチェックを外してください。

- ・「xx度回転する」アクションを「無効」もしくは「ホットキーの / 組み合わせ」を変更する。
→変更するアクションの「ホットキーの組み合わせ」欄をクリックし設定を変更する事ができます。

? 特定のアプリケーションやゲームなどで正常に動作しない。

特定のアプリケーションやゲームなどが本製品と同じホットキー設定を行っていた場合、正常に動作しない場合があります。

アプリケーションやゲーム側のホットキー（ショートカットキーと呼ぶ場合もある）の設定を変更してください。