

Princeton

USB接続 オーディオキャブチャユニット

Radio版II

デジ造 **PCA-RCU2**
Digital Creation Gear Digizo

設定ガイド

本書では、本製品をパソコンで使用する前の準備について記載されています。本書の指示に従って、正しく準備してください。

お買い上げありがとうございます。

ご使用の際には、必ず以下の記載事項をお守りください。

- ご使用の前に、必ず本書の「使用上のご注意」「安全上のご注意」「製品保証規定」本書裏面をよくお読みいただき、内容をご理解いただいた上でご使用ください。
- 別紙で追加情報が同梱されているときは、必ず参照してください。
- 本書は保証書と一緒に、大切に保管してください。

注意

◆ラジオ局の受信感度は本体の設置場所や様々な要因で左右されます。本製品はラジオ局を受信できる事を保証する製品ではありません。

◆本製品を使用して録音したデータの著作権は元々のデータの著作権を有する個人又は企業にあります。私的使用の範囲を超えて無断で公衆や第三者に対して視聴させる行為又は複製の配布やインターネットでの共有を行う行為は著作権法違反となり、厳しく罰せられますのでご注意ください。

◆方が何らかの不都合により録音、記録されなかった場合の録音、記録内容についての保証はご了承ください。

製品保証に関して

必ず【製品保証に関して】をよくお読みいただき、十分内容をご理解いただいた上でご使用ください。

ユーザー登録について

弊社ホームページにて、ユーザー登録ができます。

URL <http://www.princeton.co.jp/support/registration/top.html>

※ユーザー登録されたお客様には、弊社から新製品等の情報をお届けします。

※ユーザー登録後に、本製品を譲渡した場合には、ユーザー登録の変更はできませんので、ご了承ください。

困った時は？

製品の良くあるご質問について

製品について良くあるご質問を紹介しています。

URL <http://www.princeton.co.jp/support/faq/>

製品情報や対応情報について

最新の製品情報や対応情報を紹介しています。

URL <http://www.princeton.co.jp/>

テクニカルサポート

Webからのお問い合わせ

URL <http://www.princeton.co.jp/contacts/top.html>

電話：03-6670-6848 ※つながない場合は、e-mailでのお問い合わせもご利用ください
受付：月曜日～金曜日の 9：00～12:00、13:00～17：00（祝祭日および弊社指定休業日を除く）

プリンステクノロジー株式会社

本機器の仕様および外観は、予告なく変更することがあります。

本書の内容は予告なく変更されることがあります。

本書の著作権はプリンステクノロジー株式会社にあります。

本書の一部または全部を無断で使用、複製、転載することをお断りします。

その他、本書に記載されている会社名、製品名は各社の商標、および登録商標です。

本書では TM 記号は明記していません。

本機器の内容またはその仕様により発生した損害については、いかなる責任も負いかねます。あらかじめご了承ください。

Copyright ©2010 Princeton Technology,Ltd.

付属品

本製品のパッケージの内容は、次のとおりです。お買い上げのパッケージに次のものが同梱されていない場合は、販売店までご連絡ください。

デジ造Radio版本体	-----	1
AMアンテナ（約2m）	-----	1
FMアンテナ（約2m）	-----	1
アンテナケーブル（3.5mmミニプラグ⇄RCA/F型）	-----	1
3.5mmミニプラグ ⇄ RCAメス変換ケーブル	-----	1
USB延長ケーブル（20cm）	-----	1
CD-ROM	-----	1
ユーザーズガイド	設定ガイド／保証書（本書）活用ガイド	

対応機種

USB2.0ポートを標準搭載するDOS/V（OADG仕様）対応パソコン、NEC PC98-NXシリーズ

- ※ USB1.1環境でのご使用はサポートしません。
- ※ USB2.0ポートが1つ以上の空きがあること。

動作環境

CPU：Pentium III 500MHz 以上
メモリ：256MB 以上
HDD：推奨空き容量 250MB 以上※
モニタ：800×600 以上
その他：CD-ROM

※タイムシフト機能を使用する場合は別途600MB以上の空き容量が必要です。

■その他 動作条件

再生機器と本機を接続するためのAVケーブル

対応OS

Windows 7 32bit版
Windows Vista 32bit版
Windows XP HomeEdition/Professional SP3以降

※上記以外のOSでの動作は非対応とさせていただきます。

仕様

型番	PCA-RCU2		
インターフェース	USB2.0		
対応周波数帯	FM	76 ～ 108 MHz	
	AM	522 ～ 1710 KHz	
対応フォーマット	AAC(M4A)、WMA、WAV(PCM)		
	ビットレート	AAC	32 ～ 256Kbps
		WMA	20 ～ 320Kbps
		WAV	64 ～ 1536Kbps
サンプリングレート	AAC	96KHz	
	WMA	22.05 ～ 44.1KHz	
	WAV	8 ～ 96KHz	
付属アンテナ	AM	外付けループアンテナ	
	FM	外付けロッドアンテナ	
音声入力端子	3.5mm ステレオミニジャック × 1 ※		
電源	USB バスパワー		
消費電力	0.4W(最大)		
外形寸法	(W)31.8×(D)80×(H)20mm		
本体質量	約 18g(アンテナ等含まず)		

※付属の3.5mmミニプラグ⇄RCAメス変換ケーブルでRCA入力可能。

使用上のご注意

本製品を使用中に発生したデータやプログラムの消失、または破損についての保証はいたしかねます。定期的バックアップを取るなどの対策をあらかじめ行ってください。誤った使い方をしたり、故障などが発生してデータが消失、破損したときなど、バックアップがあれば被害を最小限に抑えることができます。バックアップの作成を怠ったために、データを消失、破損した場合、弊社はその責任を負いかねますのであらかじめご了承ください。

安全上のご注意

本製品をお買いあげいただき、まことにありがとうございます。本製品のご使用に際しては、この「安全上のご注意」をよくお読みのうえ、正しくお使いください。また、必要なときすぐに参照できるように、本書を大切に保管しておいてください。本書には、あなたや他の人々への危害や財産への損害を未然に防ぎ、本製品を安全にお使いいただくために、守っていただきたい事項を示しています。その表示と図記号の意味は次のようになっています。内容をよくご理解のうえ、本文をお読みください。

	この表示を無視し、誤った取り扱いをすると、死亡または重傷を負うなど人身事故の原因となることがあります。
	この表示を無視し、誤った取り扱いをすると、傷害または物的損害が発生することがあります。

図記号の意味

- 注意を促す記号（△の中や近くに警告内容が描かれています。）
- 行為を禁止する記号（⊘の中や近くに禁止内容が描かれています。）
- 行為を指示する記号（●の中や近くに指示内容が描かれています。）

ご使用の際は、コピーをして必要事項をご記入ください。

製品保証規定

保証期間：1年保証

- お買い上げになりました機器が、取扱説明書等に従った正常な使用状態で万一故障した場合には、本保証規定に従い無料で故障の修理をいたします。
- 修理の際には製品と本保証書をご提示または添付の上、ご依頼ください。
- 保証期間内でも次の場合には有償修理となる場合がございます。
 - ユーザー登録をされていない場合。
 - 本保証書をご提示されない場合、または記入もれ、改ざん等が認められた場合。
 - ご使用の誤り、または不平等な修理、調整、改造、誤接続による故障及び損傷。
 - 接続している他の機器に起因して生じた故障及び損傷。
 - お買い上げ後の輸送や移動、落下等不当な取り扱いにより生じた故障及び損傷。
 - 火災、天災、公害、塩害、異常電圧や指定外の電圧使用等による故障及び損傷。
- 本保証書は、日本国内においてのみ有効です。（This warranty is valid only in Japan）
- 免責事項、製品保証に関しての記載も併せてご覧ください。

保証書

製品型番：PCA-RCU2	シリアルNO： <small>(本体背面シリアル)</small>
保証期間：お買い上げ日	年 月 日 から 1年間
フリガナ
お客様名：	様
〒	
住所：	
電話番号： - - E-mail：	
販売店名・住所・電話番号（販売店印）	

Princeton

プリンステクノロジー株式会社

本社〒101-0032 東京都千代田区岩本町3-9-5 KALビル3F

URL：http://www.princeton.co.jp

警告



万一、次のような異常が発生したときは、そのまま使用したり、パソコンに接続しないでください。

- 煙が出ている、変な匂いがするなど異常のとき。
- 内部に水や金属物が入ってしまったとき。
- 落したり、破損したとき。

このような異常が発生したまま使用していると、火災や感電の原因になります。煙が出なくなるのを確認してから販売店に修理を依頼してください。お客様による修理は危険ですから絶対におやめください。

この機器を分解・改造しないでください。火災や感電の原因になります。

この機器を水などの液体で濡らさないでください。感電や故障の原因になります。

浴室等、湿気が多い場所では使用しないでください。火災、感電の原因になります。

コネクタには異物を挿入しないでください。火災、感電、故障の原因になります。

注意

直射日光やストーブのような熱器具の近くなど、高温になるところに放置すると、変形や変質をまねくため、ご注意ください。

次のような場所には置かないでください。火災、感電、けがの原因になることがあります。

- 湿気やほこりが多い場所
- ぐらついた台の上や傾いた所などの不安定な場所
- 調理台や加湿器のそばなどの油煙や湯気があたる場所

汚れがひどい場合は、中性洗剤等で拭き取ってください。シンナーやベンジンなどは、絶対に使わないでください。

本書に記載されている以外の機器を接続しないでください。故障や火災の原因となります。

製品保証に関して

・万一、製品のご購入から1年以内に製品が故障した場合は、弊社による故障判断完了後、無償にて修理/製品交換対応させていただきます。修理にて交換された本体および部品に関しての所有権は弊社に帰属するものと致します。

・保証の対象となる部分は製品のハードウェア部分のみで、消耗品や消耗品は保証対象より除外とさせていただきます。

・本製品の故障または使用によって生じた損害は、直接的・間接的問わず、弊社は一切の責任を負いかねますので、予めご了承ください。

・当社は商品どうしの互換性問題やある特定用途での動作不良や欠陥などの不正確な問題に関する正確性や完全性については、明示的にも明示的にもいかなる保証も行っておりません。また販売した商品に関連して発生した障害および損失についても、当社は一切の責任を負わないのとしたします。

・一度ご購入いただいた商品は、商品自体が不良ではない限り、返品または交換はできません。各機器には対応機種があり、ご購入にご案内していますのでご確認ください。対応機種間違いによる返品はできませんのであらかじめご了承ください。

This warranty is valid only in Japan

免責事項

■保証期間内であっても、次の場合は保証対象外となります。

・保証書のご提示がない場合、または記入漏れ、改ざん等が認められた場合。

・改修、環境の不備等、使用方法および、注意事項に反するお取り扱いによって生じた故障・損傷。

・輸送・落下・衝撃など、お取り扱いが不適切なために生じた故障・損傷。

・お客様の責に帰すべき事由により生じた機器に影響のない外観上の損傷。

・火災、地震、水害、塩害、その他天災異変、異常電圧などにより生じた故障・損傷。

・接続しているほかの機器、その他外部要因に起因して生じた故障・損傷。

・お客様が独自にインストールされたソフトウェアに起因して生じた故障・損傷。

・お客様の故意または重大失により生じた故障・損傷。

・ユーザーズガイド記載の動作条件ならに機器設置環境を満足していない場合。

・弊社もしくは弊社指定の保守会社以外で本製品の部品交換・修理・調整を施した場合。

・運送により製品を入手した場合。

■お買い上げ製品の故障もしくは動作不良により、その製品を使用したことにより生じた直接、間接の損害、HDD等記憶媒体のデータに関する損害、逸失利益、ダウンタイム（機器停止期間）、顧客からの信用、設備および財産への損害、交換、お客様および関係する第三者の製品を含むシステムのデータ、プログラム、またはそれらを修復する際に生じる費用（人件費、交通費、復旧費）等、一切の保証は致しかねます。またそれらは保証の明記がされていない場合であっても（契約、不法行為等法理論の如何を問わず）責任を負いかねます。

■製品を運用した結果の他への影響につきましては一切の責任を負いかねますので予めご了承ください。

■購入された当社製品の故障、または当社が提供した保証サービスによりお客様が被った損害（経済的、時間的、精神的等）のうち、直接・間接的に発生する可能性のあるいかなる逸失利益、損害につきましては、当社に故意または重大なる過失がある場合を除き、弊社では一切責任を負いかねますのでご了承ください。また、弊社が責任を負う場合でも、重大な人身損害の場合を除き、お客様が購入された弊社製品などの価格を超えて責任を負うものではありません。

製品修理に関して

・保証期間内の修理は、弊社テクニカルサポートまでご連絡いただいた後、故障品を弊社まで送付させていただきます。故障品送付の際、弊社までの送料はお客様の負担となりますことを予めご了承ください。修理完了品または代替品は同等品にご送付させていただきます。

・動作確認作業中及び修理中の代用品・商品貸し出し等いかなる場合においても一切行っておりません。

・お客様に商品が到着した日から1週間以内に、お客様より当社に対して初期不良の申請があった場合で、なおかつ弊社側の認定がなされた場合にのみ初期不良品として、正常品もしくは新品との交換をさせていただきます。その際はご購入時の梱包、箱、保証書などの付属品等が全て揃っていることが条件となります。

・修理品に関しては「製品保証書」を必ず同梱し、下記「お問い合わせについて」に記入された住所まで送付ください。

・製造中止等の理由により交換商品が入手不可能な場合には同等品との交換となります。

・お客様の設定、接続等のミスであった場合、また製品の不良とは認められない場合は、技術料およびチェック料を頂く場合がございますので予めご了承ください。

・お客様の都合により、有料修理の撤回・キャンセルを行われた場合は技術作業料及び運送料を請求させていただきます。頂く場合がございますので予めご了承ください。

・サポートスタッフの指示なく、お客様の判断により製品をご送付頂いた場合で、症状の再現性が見られない場合、及び製品修理の範囲内と判断された場合、技術手数料を請求させて頂く場合がございますのであらかじめご了承ください。

修理／お問い合わせについて

■テクニカルサポート・商品および保証に関するお問い合わせ先

テクニカルサポート

〒101-0032 東京都千代田区岩本町3-9-5 KALビル3F プリンストンテクノロジー株式会社 テクニカルサポート課

TEL：03-6670-6848

（受付：月曜日から金曜日 9：00～12:00、13:00～17:00 祝祭日および弊社指定休業日を除く）

Webからのお問い合わせ：http://www.princeton.co.jp/contacts/top.html

Copyright ©2010 Princeton Technology,Ltd.

使用する前に

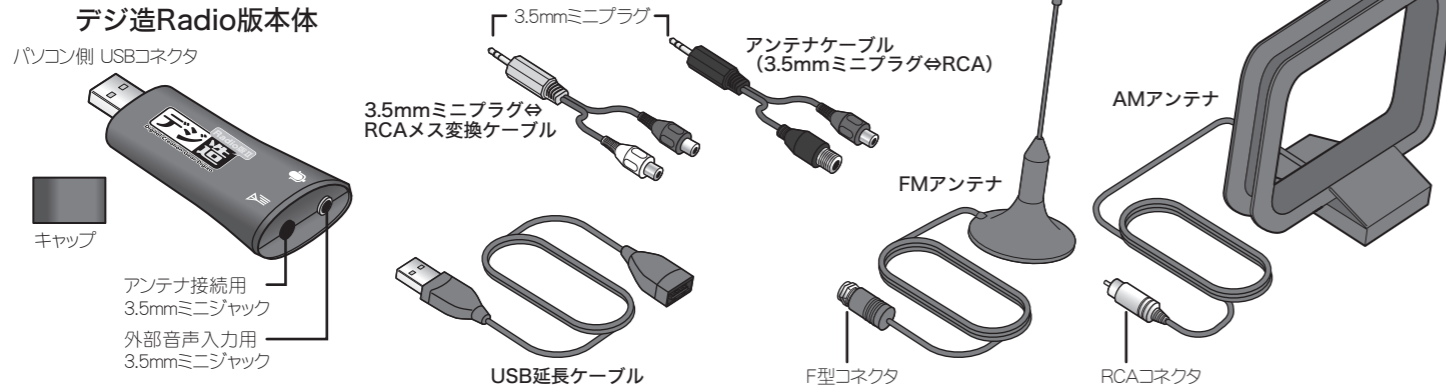


ソフトウェアをインストールする前に、本製品をパソコンに接続しないでください。
「ソフトウェアのインストール～使用前の準備」をよくお読みいただき、正しくご使用ください。

特長

- かんたんにパソコンでAM/FMラジオを録音/聴くことができる。
- 録音したラジオ番組をiPodや携帯オーディオなどに転送して聴くことができる。
- レコードやカセットテープなどのアナログ音源もiPodや携帯オーディオに転送して聴くことができる。
- ラジオ番組やアナログ音源も録音しながら聴くことができる。

各部の名称



ソフトウェアのインストール～使用前の準備

ソフトウェアをインストールする際は、必ず管理者権限でログインしてから行ってください。

手順1 デジ造Radio Player2のインストール

起動しているアプリケーションをすべて終了します。
CD-ROMドライブに付属のCDを挿入して『setup.exe』をダブルクリックします。



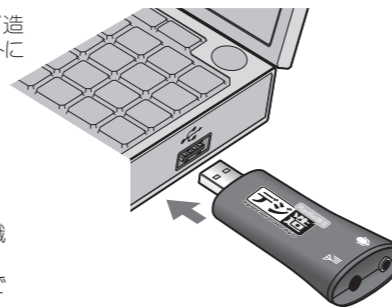
デスクトップにソフトウェアのアイコンが表示され、スタートメニューに「デジ造Radio Player2」が追加されます。



引き続き、デジ造Radioのセットアップを行います。

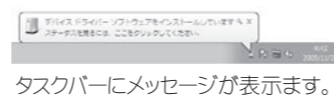
手順2 デジ造Radioのセットアップ

パソコンの電源をONにして、デジ造Radio本体をパソコンのUSBポートに接続します。



パソコンが自動的に本製品の認識を開始します。
正しく認識されたら、準備完了です。

「機器の接続」を参照して、アンテナや再生機器を正しく接続してください。



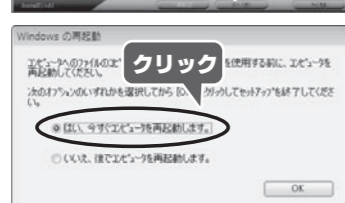
「日本語」を選択して、[次へ]をクリックします。



[次へ]をクリックします。



『はい、今すぐパソコンを再起動します』を選択して、[OK]をクリックすると、パソコンが再起動されます。



機器の接続

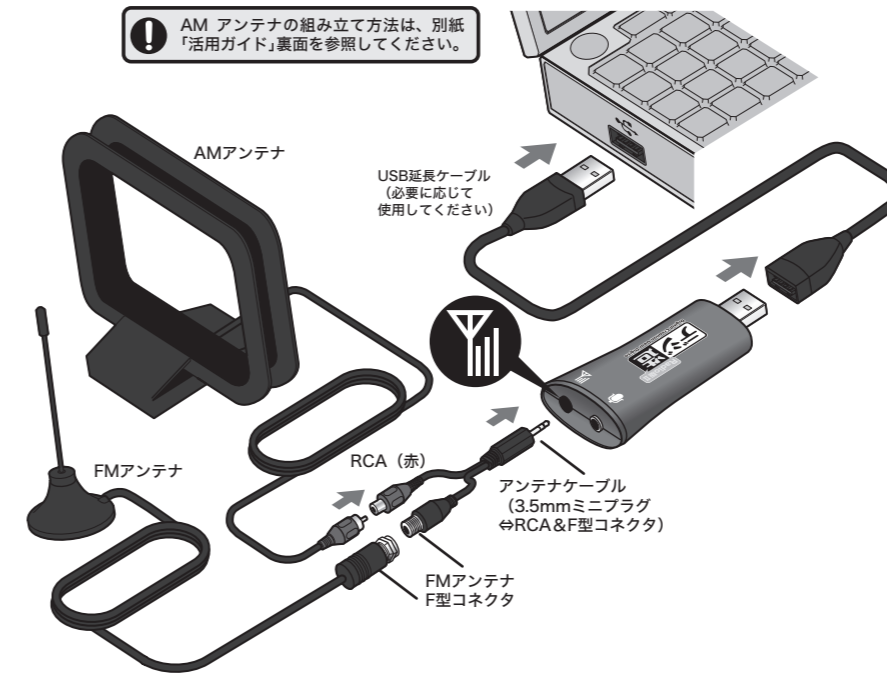
各機器が正しく接続されていることをご確認の上、ご使用ください。



ラジオを聴く場合(アンテナの接続)

図を参考に、アンテナを接続します。

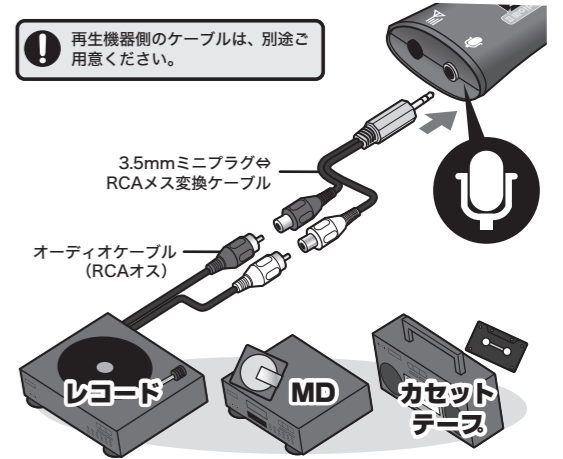
AM アンテナの組み立て方法は、別紙「活用ガイド」裏面を参照してください。



レコード等を録音する場合(再生機器の接続)

図を参考に、再生機器を接続します。

再生機器側のケーブルは、別途ご用意ください。



レコードプレーヤーを接続する際のご注意
「フォノイコライザー機能」が無いレコードプレーヤーでは、上記接続方法では正常な音での再生ができません。既存の「フォノイコライザー内蔵アンプ」を経由し本製品と接続してください。詳しい情報は当社 HP の FAQ にご案内しております。

再生機器側が3.5mmステレオミニプラグを接続可能な場合、『3.5mmステレオミニプラグ(オス⇄オス)』を使用することも可能です。(ケーブルは別途ご用意ください。)

ソフトウェアの起動

本製品がパソコンに接続されている状態で、デスクトップのアイコンをダブルクリックするか、スタートメニューから「デジ造Radio Player2」をクリックします。



ラジオの初期設定 (放送局のスキャン)

ラジオを聴く前に、ご利用の地域にあわせて放送局のスキャンを行ってください。

本製品をパソコンに接続して、FMおよびAMのアンテナを接続してください。
最初に、FM放送のスキャンを行います。
ソフトウェアを起動して、[FM]をクリックします。



ををクリックします。

FM放送用の設定画面が表示されたら、ををクリックします。

[区域]から、ご利用の地域を選択します。
(または、オートスキャンの[スキャン]をクリックすると、自動的に現在の環境で受信可能な放送局をスキャンし自動的に選局リストに登録します。)



スキャンが終了したら、をクリックして設定画面を閉じます。

お客様の環境や受信状態などで放送局のスキャンが正常に動作しない場合もあります。この様な場合は、別紙「活用ガイド-放送局の追加と編集-」を参照してください。

「FM」のスキャンが終了したら、[AM]をクリックして、AM放送局のスキャンを行います。
FM放送のスキャンと同様に、をクリックして設定を行ってください。



放送局の微調整と編集

スキャンされた放送局は、放送局名や周波数などを編集および調整することが可能です。

ソフトウェアの詳しい使用方法については、別紙「活用ガイド」をご覧ください。

Princeton
USB接続 オーディオキャプチャユニット
デジ造 Radio版II PCA-RCU2
Digital Creation Gear Digital
活用ガイド