



USB接続セキュリティキー



インストールガイド

お買い上げありがとうございます。ご使用の際には、必ず以下の記載事項をお守りください。ご使用前に、必ず本書の「安全上のご注意」「保証規定」をよくお読みいただき、内容にご理解いただいた上でご使用ください。本書は保証書と一緒に、大切に保管してください。

UCLEF4ご使用上の注意（パスワードや本製品を紛失してしまった場合）

本製品に設定された暗証番号やパスワード、および本製品自体を紛失してしまった場合、パソコンやデータにアクセスできなくなります。暗証番号やパスワード、本製品を紛失することの無きよう、お取扱には十分ご注意ください。

同梱品

本製品のパッケージの内容は、次のとおりです。お買い上げのパッケージに次のものが同梱されていない場合は、販売店までご連絡ください。

- 本体 1
CD-ROM 1
インストールガイド/保証書（本書）..... 1

ユーザー登録について

弊社ホームページにて、ユーザー登録ができます。

弊社ホームページ「ユーザー登録」
http://www.princeton.co.jp/support/registration/index.html

※ユーザー登録されたお客様には、弊社から新製品等の情報をお届けします。
※ユーザー登録後、本製品を譲渡した場合には、ユーザー登録の変更はできませんので、ご了承ください。

最新ドライバーの入手方法

改良の為、予告なくドライバー等を更新することがあります。最新のドライバー等は、弊社のホームページから入手できます。次のURLのダウンロードページへアクセスしてください。

URL http://www.princeton.co.jp/

プリンストンテクノロジーでは、インターネットのホームページにて最新情報や販売店を紹介しております。

2011年12月 第1版

Copyright ©2011 Princeton Technology Ltd.

製品保証に関して

- 万、製品のご購入から保証期間以内に製品が故障した場合は、弊社による故障判断完了後、無償にて修理/製品交換対応させていただきます。修理にて交換された本体および部品に関しての所有権は弊社に帰属するものと致します。
保証の対象となる部分は製品のハードウェア部分のみで、添付品や消耗品は保証対象外となります。
本製品の故障または使用によって生じた損害は、直接的・間接的問わず、弊社は一切の責任を負いかねますので、予めご了承ください。
当社は商品どうしの互換性問題やある特定用途での動作不良や欠陥などの不正確な問題に関する正確性や完全性については、明示的にも暗示的にもいかなる保証も行なっておりません。また販売した商品に関連して発生した下記のような障害および損失についても、当社は一切の責任を負わないものといたします。
一度ご購入いただいた商品は、商品自体が不良ではない限り、返品または交換はできません。各機器には対応機種があり、ご購入時にご案内していますのでよくご確認下さい。対応機種間違いによる返品はできませんので予めご了承ください。
This warranty is valid only in Japan

免責事項

- 保証期間内であっても、次の場合は保証対象外となります。
保証書の記載がない場合、または記入漏れ、改ざん等が認められた場合。
浸漬、乾燥の不徹底、使用方法および、注意事項に反する取り扱いによって生じた故障・損傷。
輸送、落下、衝撃など、お取り扱いが不適切なために生じた故障・損傷。
お客様の責に帰すべき事由により生じた機能に影響のない外装上の損傷。
火災、地震、水害、雷害、落雷、その他地震、異常電圧などにより生じた故障・損傷。
接続しているほかの機器、その他外部部品に起因して生じた故障・損傷。
お客様が独自にインストールされたソフトウェアに起因して生じた故障・損傷。
お客様の故障または電源過失により生じた故障・損傷。
ユーザーズガイド記載の動作条件ならびに機器設置環境を満足していない場合。
弊社もしくは弊社指定の保守会社以外で本製品の部品交換、修理、調整、改造を施した場合。
運送などにより製品を入手した場合。
お買い上げ製品の故障もしくは動作不具合により、その製品を使用したことにより生じた直接、間接の損害、HDD等記憶媒体のデータに関する損害、逸失利益、ダウンタイム（機能停止期間）、顧客からの信用、故障および修理への損害、交換、お客様および関係する第三者の製品を含むシステムやデータ、プログラム、またはそれらを修復する際に生じる費用（人件費、交通費、復旧費）等、一切の保証は致しかねます。またそれらは限定保証の明記がされていない場合であっても（契約、不法行為等法理論の如何を問わず）責任を負いかねます。
製品を運用した結果の他への影響につきましても一切の責任を負いかねますので予めご了承ください。
ご購入された当社製品の故障、または当社が提供した保証サービスによりお客様が被った損害（経済的、時間的、業務的、精神的等）のうち、直接・間接的に発生する可能性のある逸失利益、損害につきましては、当社に故意または重大な過失がある場合を除き、弊社では一切責任を負いかねますのでご了承ください。また、弊社が責任を負う場合でも、重大な人身損害の場合を除き、お客様が購入された弊社製品などの価格を超えて責任を負うものではありません。

製品修理に関して

- 保証期間内の修理は、弊社テクニカルサポートまでご連絡いただいた後、故障品を弊社まで送付していただきます。故障品送付の際、弊社まで送料はお客様のご負担となりますことをご了承ください。修理完了品または代替品をご指定の場面に送付させていただきます。
動作確認作業中及び修理中の代替品・商品貸し出し等はいかなる場合においても一切行っておりません。
お客様に商品が到着した日から1週間以内に、お客様より当社に対して初期不良の申請があった場合で、なおかつ弊社側の認定がなされた場合には、初期不良品として、正商品もしくは新品との交換をさせていただきます。その際はご購入時の梱包、箱、保証書などの付属品等が全て揃っていることが条件となります。
修理品に関しては「製品保証書」を必ず同梱し、下記「お問い合わせについて」に記入された住所まで送付してください。
製造中止等の理由により交換商品が入手不可能な場合には同等品との交換となります。
お客様の設定、接続等のミスであった場合、また製品の不良とは認められない場合は、技術およびチェック料を頂く場合がございますので予めご了承ください。
お客様の御都合により、有料修理の撤回・キャンセルを行われた場合は技術作業料及び運送料を請求させて頂く場合がございますので予めご了承ください。
サポートスタッフの指示なく、お客様の判断により製品をご送付頂いた場合で、症状の再現性が見られない場合、及び製品仕様の範囲内と判断された場合、技術手数料を請求させて頂く場合がございますので予めご了承ください。

修理/お問い合わせについて

テクニカルサポート・商品および保証に関するお問い合わせ先

テクニカルサポート
〒101-0032 東京都千代田区岩本町3-9-5 KALビル3F プリンストンテクノロジー株式会社 テクニカルサポート課
TEL: 03-6670-6848 (受付: 月曜日から金曜日の9:00~12:00, 13:00~17:00 祝祭日および弊社指定休業日を除く)
Webからのお問い合わせ: http://www.princeton.co.jp/support/top.html

使用上のご注意

本製品を使用中に発生したデータやプログラムの消失、または破損についての保証はいたしません。定期的なバックアップを取るなどの対策をあらかじめ行ってください。誤った使い方、故障などが発生してデータが消失、破損したときなど、バックアップがあれば被害を最小限に抑えることができます。バックアップの作成を怠ったために、データを消失、破損した場合、弊社はその責任を負いかねますのであらかじめご了承ください。

安全上のご注意

本製品のご使用に際しては、この「安全上のご注意」をよくお読みのうえ、正しくお使いください。また、必要なときに参照できるように、本書を大切に保管しておいてください。本書には、あなや他の人々への危害や財産への損害を未然に防ぎ、本製品を安全にお使いいただくために、守っていただきたい事項を示しています。その表示と図記号の意味は次のようになっています。内容をよくご理解のうえ、本文をお読みください。

図記号の意味

- 注意を促す記号 (△の中に警告内容が描かれています。)
行為を禁止する記号 (⊘の中や近く禁止内容が描かれています。)
行為を指示する記号 (●の中に指示内容が描かれています。)

- 危険 この表示を無視し、誤った取り扱いをすると、死亡または重傷を負うおそれのある危険な状況が発生する可能性があります。
警告 この表示を無視し、誤った取り扱いをすると、死亡または重傷を負うおそれのある危険な状況が発生する可能性があります。
注意 この表示を無視し、誤った取り扱いをすると、傷害または物的損害が発生する可能性があります。

危険

- 幼児の手の届くところに置かないでください。誤って飲み込むと窒息する恐れがあります。万が一飲み込んだ場合は、すぐに医師に相談してください。

警告

- 万、次のような異常が発生したときは、そのまま使用したり、パソコンに接続しないでください。
煙が出ている、変な匂いがするなど異常のとき。
内部に水や金属物が入ってしまったとき。
落としたり、破損したとき。
このような異常が発生したまま使用していると、火災や感電の原因になります。煙が出なくなるのを確認してから販売店に修理を依頼してください。お客様による修理は危険です絶対におやめください。
この機器を分解・改造しないでください。火災や感電の原因になります。
この機器を水などの液体で濡らさないでください。感電や故障の原因になります。
浴室等、湿気の多い場所では使用しないでください。火災、感電の原因になります。
本製品に異物を挿入しないでください。火災、感電、故障の原因になります。

注意

- 直射日光やストーブのような熱器具の近くなど、高温になる場所に放置すると、変形や変質をまねくため、ご注意ください。
次のような場所には置かないでください。火災、感電、けがの原因になることがあります。
湿気やほこりが多い場所
でらついた台や傾いた所などの不安定な場所
調理台や加湿器のそばなどの油煙や湯気があがる場所
汚れがひどい場合は、中性洗剤等で拭き取ってください。シンナーやベンジンなどは、絶対に使わないでください。
本製品を磁気の強い場所、または磁気の強い物のそばに置かないでください。
本製品を床などに放置しないでください。踏みつけて壊したり、けがの原因になります。

ご使用の際は、コピーをして必要事項をご記入ください。



製品保証規定

保証期間：1年保証

- お買い上げになりました機器が、取扱説明書等に従った正常な使用状態で万一故障した場合には、本保証規定に従い無料で故障の修理をいたします。
修理の際には製品と本保証書をご提示または添付の上、ご依頼ください。
保証期間内でも次の場合には有償修理となる場合がございます。
1) ユーザー登録をされていない場合。
2) 本保証書をご提示されない場合、または記入漏れ、改ざん等が認められた場合。
3) ご使用の誤り、または不平等な修理、調整、改造、誤接続による故障及び損傷。
4) 接続している他の機器に起因して生じた故障及び損傷。
5) お買い上げ後の輸送や移動、落下等不当な取り扱いにより生じた故障及び損傷。
6) 火災、天災、公害、盗害、異常電圧や指定外の電圧使用等による故障及び損傷。
●本保証書は、日本国内においてのみ有効です。(This warranty is valid only in Japan)
●免責事項、製品保証に関する記載も併せてご覧ください。

保証書

製品型番：PUS-UCL4

保証期間：お買い上げ日 年 月 日から 1年間

フリガナ

お客様名： 様

〒

住所：

電話番号： - - E-mail：

販売店名、住所、電話番号（販売店印）



プリンストンテクノロジー株式会社

本社〒101-0032 東京都千代田区岩本町3-9-5 KALビル3F
URL: http://www.princeton.co.jp

△ 使用前のご注意

インストールするパソコンは管理者権限で起動してください。

本製品のドライバーやソフトウェアをインストールする際は、必ず管理者権限 (Administrator) でログインしてください。

万一の場合に備えて、予備キーの作成をお勧めいたします。

本製品には、合鍵作成機能が搭載されております。暗証番号やキーの紛失に備えて、合鍵の作成をお勧めいたします。合鍵の作成方法につきましては、ソフトウェアのヘルプを参照してください。

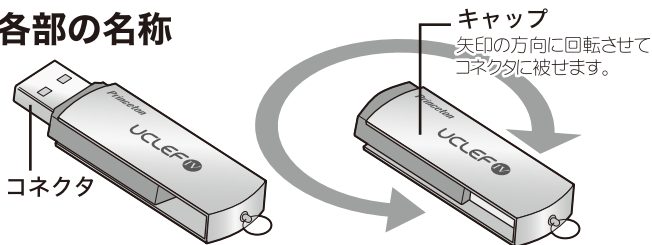
USBハブについて

USBハブ経由でUCLEF4に接続した場合、UCLEF4が正常に動作しないまたは動作しない場合があります。このような場合は、UCLEF4をパソコン本体のUSBポートに直接接続してください。また、UCLEF4をUSBハブに接続して使用することによって発生するトラブルについては、サポート対象外とさせていただきます。

特長

- パソコンのUSBポートを鍵穴に変える、PCロック機能
- キーを挿したらWindowsへ自動ログオン。ドメインログオンにも対応
- ファイル/フォルダーの暗号化機能
- 暗号化したファイルやフォルダーを非表示にできる非表示機能
- いざというときのための合鍵作成機能
- キャップ紛失を防止する可動式USBキャップ
- 携帯保管に便利なコンパクトサイズ

各部の名称



インストール

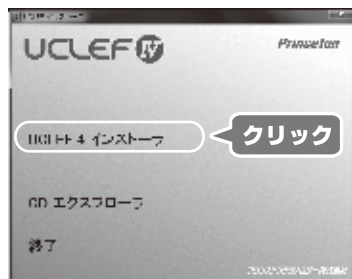
注意

↑ ドライバーのインストールを行う前に本製品をパソコンに接続しないでください。

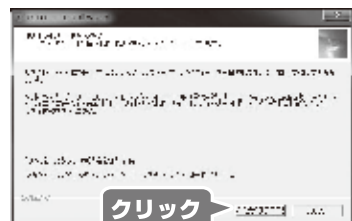
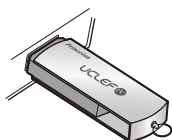
付属のCD-ROMをCD-ROMドライブに挿入すると、インストーラーが起動します。



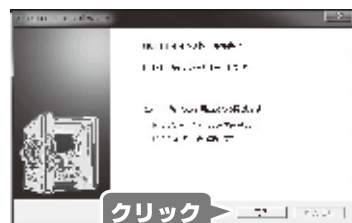
[UCLEF4 インストーラー] を押すとインストールを開始します。画面の指示に従って、インストールを進めます。



途中 [IC ドライバーのセットアップ] 画面が表示されたら、パソコンに UCLEF4 を接続して [次へ] を押します。



ドライバーのインストールが完了したら、[インストールの完了] 画面が表示されます。[はい、今すぐシステムを再起動します] に印を付けて [完了] を押してパソコンを再起動してください。



以上でインストールが完了です。

暗証番号やパスワードの取り扱いには十分ご注意ください。

本製品に設定された暗証番号や本製品本体を紛失してしまった場合、暗号化されているフォルダーに含まれているデータを復号化したり、パソコンを元の状態に戻すことができません。暗証番号や本製品を紛失することの無きよう、お取扱には十分ご注意ください。

USBキーボードを使用しているパソコンについて

UCLEF4はUSBキーボードのPCでも動作いたしますが、UCLEF4本体の紛失または故障の際USBキーボードでは復旧操作ができないものがあるため、USBキーボードを使用しているパソコンについてはサポート対象外とさせていただきます。パソコンのBIOSでUSBキーボードをサポートしている機種では復旧操作は可能です。

対応機種

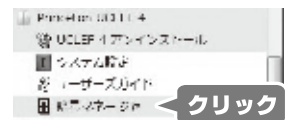
USB2.0インタフェースを標準搭載したWindows/パソコン

対応OS

Windows 7(32&64bit) / Vista SP2(32&64bit) / XP SP3(32bit)

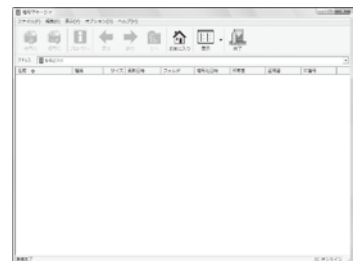
ソフトウェアの起動

インストールが完了すると、スタートメニューに『Princeton UCLEF4』が追加され、プログラム名をクリックするとソフトウェアが起動されます。



暗号化マネージャ

UCLEF4をセキュリティキーにして、フォルダーやファイルを暗号化します。UCLEF4が接続されていないと復号化できないため、第三者に閲覧されたくないファイルの保護に最適です。



システム設定

下記の機能を設定する際に使用します。

■自動ログオン/自動ロック機能

UCLEF4をセキュリティキーを使用して、ご利用のパソコンに自動ログオンしたり、キーを抜いた際に自動的にロックする機能です。

■暗号化ファイルを隠す

暗号化したファイルを自動的に非表示にする機能です。

■個人暗証番号の設定

セキュリティキーの設定を第三者に変更されないように、暗証番号を設定することができます。

■共有キーを設定する (共有証明書)

異なるセキュリティキーでも暗号化/復号化できる機能です。

■エクスプローラーとの統合

機能の一部をエクスプローラーに統合することで、OSを使用する感覚で暗号化/復号化することができます。

各ソフトウェアの使い方については、ソフトウェア付属のHELPファイルをご覧ください。