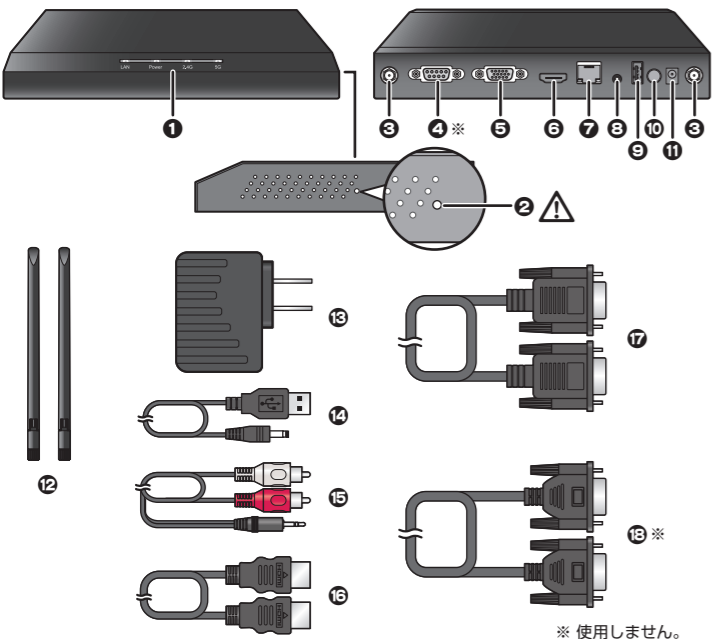


各部の主な名称



※ 使用しません。

1 ステータス LED

LAN	緑：点灯	LAN ポートリンク中
Power	点灯	電源オン
	消灯	電源オフ
2.4G	青：点灯	IEEE8.2.11b/g/n(2.4Ghz 帯) 待機中
	青：点滅	IEEE8.2.11b/g/n(2.4Ghz 帯) 接続中
5G	赤：点灯	IEEE8.2.11a/n/ac(5Ghz 帯) 待機中
	青：点滅	IEEE8.2.11a/n/ac(5Ghz 帯) 接続中

2 リセットボタン

注意 リセットボタンは本体右側の通風孔の近くにあり、通風孔より極僅かに大きな穴です。お間違えの無きよう十分ご注意ください。

3 アンテナ端子

付属のアンテナを接続します。

4 UART ポート (9pin メス) ※使用しません

5 VGA ポート (15pin メス)

ビデオの出力用ポート。付属の VGA ケーブル (D-sub 15pin) を使用して映像機器と接続します。

6 HDMI ポート

ビデオ/オーディオの出力用ポート。付属の HDMI ケーブルを使用して映像機器と接続します。

7 RJ-45 LAN ポート

ネットワーク接続用の Ethernet ポート。

8 音声出力ポート

オーディオの出力用ポート。付属の RCA 変換オーディオケーブルを使用して外部スピーカー等と接続します。

9 USB ポート

USB フラッシュメモリー等の USB ストレージを接続します。

HINT 本製品のオプション品 [EZLauncher (EZL-04)] を使用する場合、ペアリング時に USB ポートを使用します。

10 電源ボタン (プッシュロック式)

本体の電源をオン/オフします。押しこまれた状態がオンになります。

11 電源コネクタ

付属の USB-AC ケーブルを使用して、USB-AC アダプターを接続します。

12 アンテナ

13 USB-AC アダプター

14 USB-AC ケーブル

15 RCA 変換オーディオケーブル (3.5mm ステレオピンプラグ)

16 HDMI ケーブル

17 VGA ケーブル (D-sub 15pin)

18 UART ケーブル (D-sub 9pin) ※使用しません

注意 電源は必ず付属の USB-AC アダプターから給電してください。PC の USB ポートや TV の USB ポートなどから給電を行わないでください。

インターネットへの接続方法

インターネット環境に有線 LAN 経由で接続する場合

本製品の RJ-45 LAN ポートを使用して接続します。

注意

- ルーター機能の無いモデム (CATV のケーブルモデムや VDSL モデム) に直接接続して使用しないでください。
- インターネット接続環境に本製品を設置する場合は、必ず別途ルーター (ブロードバンドルーター / Wi-Fi ルーター) を接続した環境でご使用ください。

インターネット環境に Wi-Fi 経由で接続する場合

本製品の Wi-Fi ブリッジ機能を使用して Wi-Fi 経由で接続します。

EZCast Pro アプリの [AirSetup] の「インターネット」または [Advanced 設定] → [ネットワーク設定] の「インターネット」から無線 LAN ルーターへの接続設定を行います。

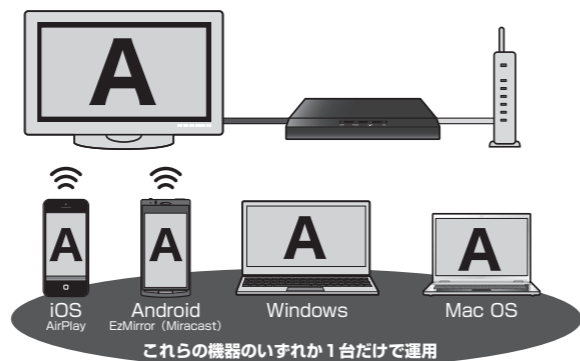
注意

- 有線 LAN を接続している場合は設定できません。
- 有線 LAN を接続すると有線 LAN 接続が優先され Wi-Fi ブリッジは無効になります。

運用方法

1 台のみ接続する場合

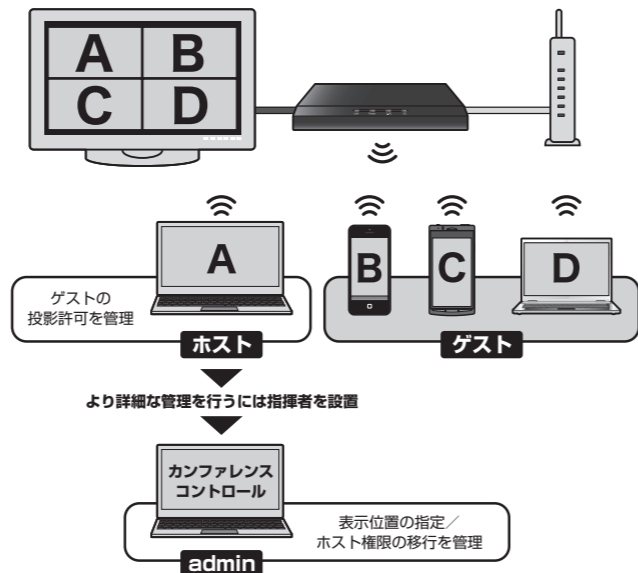
1 台のみの接続ですので必ずホストになりますのでゲストの制限を気にせずにご利用頂けます。画面出力の分割も必要ありませんので、EZCast Pro アプリからのミラーリングの他に Android は EZMirror (Miracast)、iOS は AirPlay 機能を利用したミラーリングでの運用も行えます。



これらの機器のいずれか 1 台だけで運用

複数台が接続する場合

最初に接続した端末がホストになりゲストユーザーに対して操作の許可等を与えることができます。会議などでプレゼンテーションを行う場合には、指揮者が admin ユーザーでログインし、管理メニューからカンファレンスコントロールを行うことでより細かいユーザー管理が可能です。



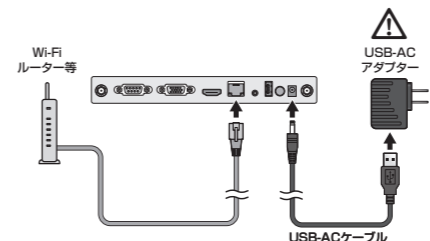
より詳細な管理を行うには指揮者を設置

表示位置の指定 / ホスト権限の移行を管理

機器の設置～電源オン

Step 1 電源の準備/ネットワーク環境に導入する

- 付属の USB-AC アダプターと USB-AC ケーブルを同様に接続し、AC アダプターをコンセントに接続します。
- セットアップ手順を簡素化し、安定した接続を得るためにルーターと LAN ポート (RJ-45) を接続することをお勧めします。



HINT 有線 LAN 接続を行っていない場合、本製品を無線経由で Wi-Fi ルーターへ接続 (ブリッジ接続) することも可能です。設定は、「管理メニュー」の「ネットワーク管理」にある「インターネット」より行ってください。

注意 電源は必ず付属の USB-AC アダプターから給電してください。PC の USB ポートや TV の USB ポートなどから給電を行わないでください。

無線 LAN 機能によるダイレクト接続について

本製品はルーター等に接続せず、本製品の無線 LAN 機能を使用して直接接続することも可能です。

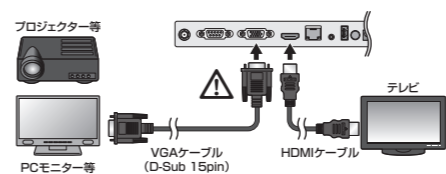


ダイレクト接続

注意 インターネット接続が無い場合、一部使用できない機能があります。

Step 2 映像出力先の機器と接続する

本製品の HDMI ポートに付属の HDMI ケーブルでテレビ等と接続してください。本製品はテレビの他、PC モニターやプロジェクター等と接続することができます。映像出力先が PC モニターやプロジェクターなどの RGB 接続の場合は、付属の「VGA ケーブル (D-Sub 15pin)」を使用してください。



注意 コネクタの仕様および形状を良くご確認の上、接続してください。

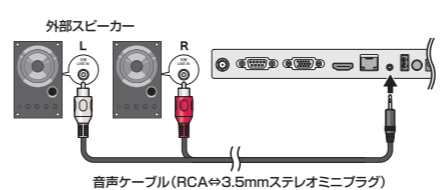
Step 3 電源のオン/オフ

電源ボタンを押すとボタンが押しこまれた状態になり電源がオンになります。再度電源ボタンを押すと、元の位置に戻り電源がオフになります。



外部スピーカー等を接続する場合

外部スピーカー等と接続する場合は、付属の「RCA 変換オーディオケーブル (3.5mm ステレオピンプラグ)」を使用してください。



USB フラッシュメモリー等を接続する場合

音楽や動画などを保存した USB フラッシュメモリーを USB ポートに接続して、再生することも可能です。再生方法については別紙「[活用ガイド] ホーム画面の主な機能/操作方法 - AirDisk (エアディスク) -」を参照してください。

接続用アプリ「EZCast Pro」のインストール

本製品を使用するには、接続用アプリ「EZCast Pro」が必要です。ご利用の環境に応じて、アプリを準備してください。

iOS / Android ユーザー

Apple の App Store または Google Play から「EZCast Pro」アプリを検索しダウンロードするか、EZCast Pro BOX のメインページに表示されている QR コードを QR スキャンアプリを使用して EZCast Pro アプリをダウンロードします。

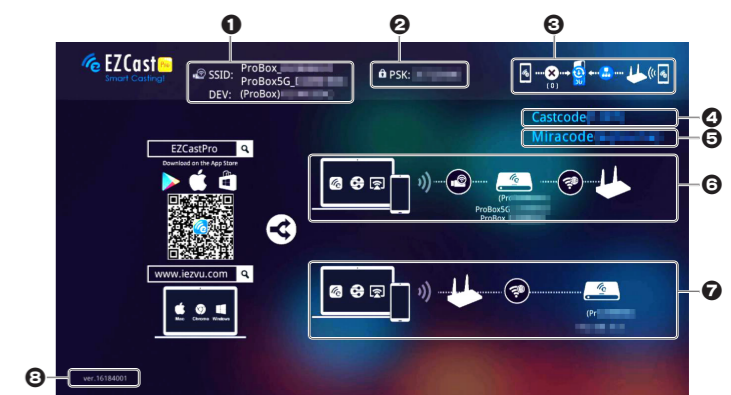
Windows / Mac OS ユーザー

EZCast の Web サイト (https://ezcast.com) のダウンロードサイトより EZCast Pro ソフトウェアをダウンロードおよびインストールしてください。

注意 EZCast と EZCast Pro は別のソフトウェアです。ダウンロードの際はご注意ください。

EZCast Pro BOX 画面説明

機器が正しく接続され電源がオンになると、接続されているテレビなどのモニター画面に「EZCast Pro BOX」の画面が表示されます。



- EZCast Pro BOX のアクセスポイントの SSID とホスト名 (DEV) を表示しています。「ProBox_xxxxxxxx」は 2.4G 接続する際の SSID で、「ProBox5G_xxxxxxxx」5G 接続する際の SSID になります。
- EZCast Pro BOX のアクセスポイントのパスワード (WPA-PSK) を表示しています。
- EZCast Pro BOX への接続状態を表示しています。

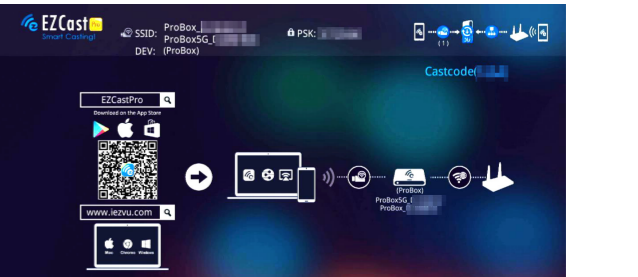
クライアント接続

ダイレクト (Wi-Fi) 接続のみ	
ルーター経由接続のみ	
ダイレクト接続+ルーター経由接続	

インターネットへの接続

有線 LAN 経由	
Wi-Fi 経由	接続図の Wi-Fi ルーターアイコンの下に接続中のアクセスポイントの SSID が表示されます。

- Castcode ホスト端末がキャストする際に入力するコードです。(初期設定では表示されません。)
- Miracode 接続に使用するコードです。(初期設定では表示されません。)
- 接続図 (ダイレクト接続の図) / ダイレクト接続のみに設定した場合、図のような表示になります。



- 接続図 (ルーター接続 = EZCast Pro BOX の有線 LAN 経由での接続) / ルーター経由接続のみに設定した場合、図のような表示になります。



- 本体のファームウェアバージョンを表示しています。

EZCast Pro アプリケーションから本製品への接続手順については、別紙「活用ガイド」を参照してください。