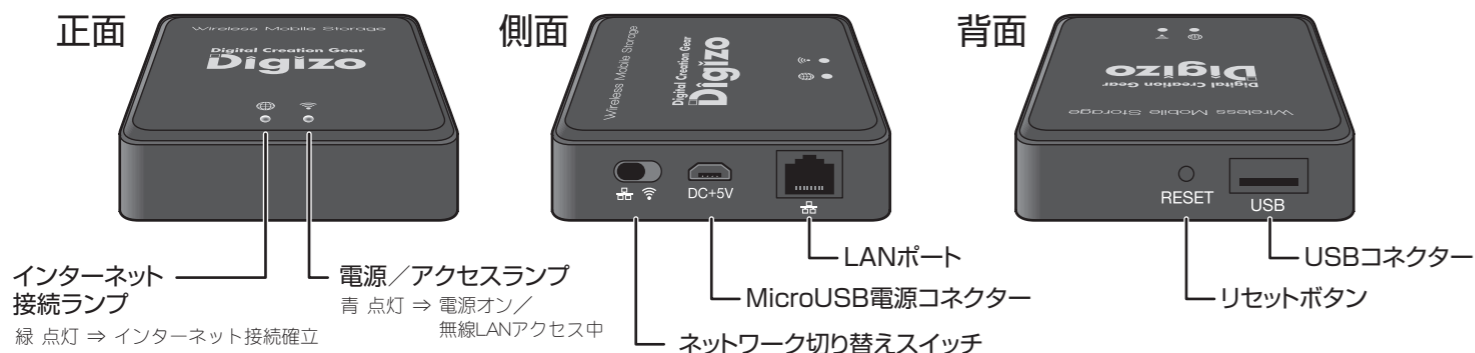




ご家庭内のLAN環境以外へ設置される場合やセキュリティに不安がある環境に接続する場合は、必ず本製品にパスワード(adminパスワード)を設定してご使用ください。パスワードの変更方法については、別紙「活用ガイド」をお読みください。

無線LAN SSID、パスワードについて
本製品の工場出荷時のSSIDは「ShAirDisk-xxxx」(x部分は本製品MACアドレス下4桁)、パスワードは「88888888」となります。本製品に接続後なるべく早い段階でSSID、パスワードを変更して使用することをお勧めいたします。

各部の名称と主な機能



専用アプリ「ShAirDisk APP」のインストール

本製品を使用するには、ご使用の端末およびタブレットに、本製品専用アプリ「ShAirDisk」をインストールしてください。

「ShAirDisk」は、本製品を使用するための専用アプリです。

■iPad/iPhone/iPod touch用アプリのインストール
「App Store」より「ShAirDisk」を検索してインストールしてください。

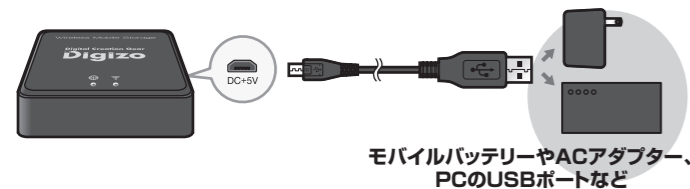
■Android用アプリのインストール
「Playストア」より「ShAirDisk」を検索してインストールしてください。

■Kindle Fire用アプリのインストール
「Amazonアプリストア」より「ShAirDisk」を検索してインストールしてください。

電源オン/オフ

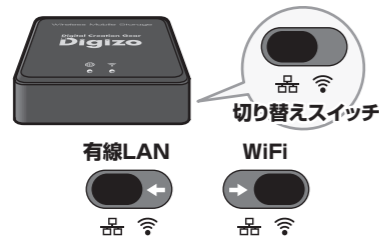
付属のUSBケーブルで、モバイルバッテリーなどUSB給電可能な機器と接続すると、自動的に電源がオンになります。電源をオフにする場合は、電源給電機器から本製品付属ケーブルを外します。

ファイル転送中にUSBケーブルを抜くとデータ破損の原因となります。



WiFiと有線LANの切り替え

切り替えスイッチを操作して本製品が既存ネットワークに接続する方法を切り替えます。LANケーブルを使用する場合は「有線LAN」、無線LANを使用する場合は「WiFi」を選択してください。



切り替えスイッチの操作は、必ず電源オフの状態で行ってください。

USBストレージの接続/取り外し

■USBストレージを取り付ける
USBポートにUSBフラッシュメモリー等のUSBストレージを取り付けます。

使用可能なUSBストレージに関しては、本書表面の「仕様」に記載されている接続可能メディアをご覧ください。

■USBストレージを取り外す
USBストレージを取り外す場合は、「ShAirDisk APP」またはブラウザの設定画面からUSBストレージの取り外し処理を行った後に取り外してください。

USBストレージを取り外す時は、必ずUSBストレージにアクセスしていないことを確認してから取り外してください。

ShAirDisk本体に接続する

USBケーブルを接続して電源を入れます。



以降、接続する機器に応じた手順で本製品に接続してください。

■iPad/iPhone/iPod touchで「ShAirDisk」に接続する場合

■Androidで「ShAirDisk」に接続する場合

- 1 【設定】→[WiFi]の順にタップします。
- 2 「ShAirDisk-xxxx」(x部分は本製品MACアドレス下4桁)をタップします。
- 3 パスワード「88888888」を入力します。
- 4 「ShAirDisk APP」を起動します。

■Kindle Fireで「ShAirDisk」に接続する場合

- 1 画面最上から下にスワイプし【ワイヤレス】→[WiFi]の順にタップします。
- 2 「ShAirDisk-xxxx」(x部分は本製品MACアドレス下4桁)をタップします。
- 3 パスワード「88888888」を入力します。
- 4 「ShAirDisk APP」を起動します。

■Windows/Macでブラウザを使用してアクセスする場合

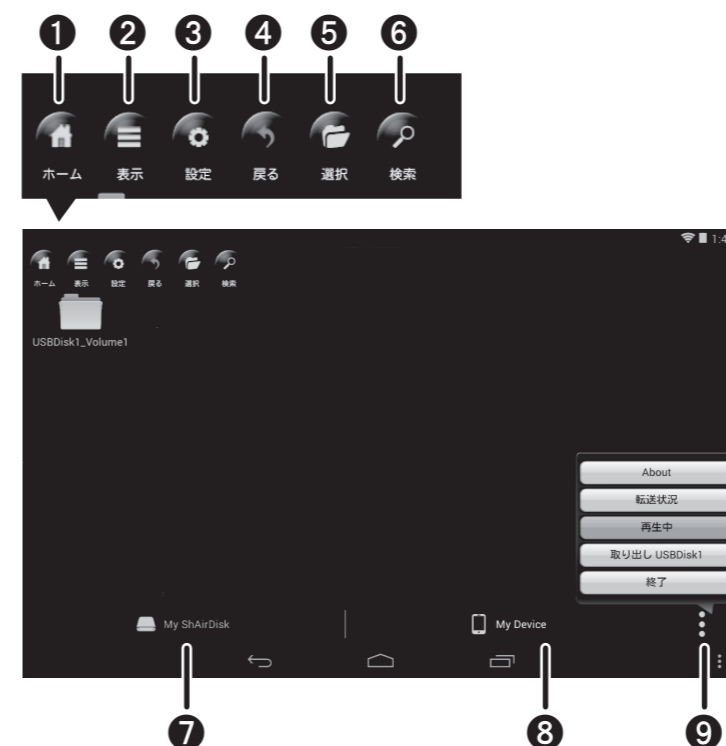
- 1 ご使用の機器で、無線LANのSSIDを「ShAirDisk-xxxx」(x部分は本製品MACアドレス下4桁)に設定し、パスワードに「88888888」を入力します。
- 2 ブラウザを起動して、アドレス欄に「http://10.10.10.254/」を入力してアクセスします。

HINT

本製品はSamba接続にも対応しています。接続方法は別紙活用ガイドの『WindowsからSambaでアクセスする』をご覧ください。

「ShAirDisk APP」の画面

ShAirDisk APPのAndroid版はPlay ストア、iOS版はApp Storeよりダウンロードしてください。また、Kindle版はアプリストアもしくは弊社ホームページよりダウンロードしてください。



- 1 ホーム
始めの画面に戻ります。
- 2 表示
表示形式を変更します。
- 3 設定
ShAirDisk本体の設定画面が開きます。
- 4 戻る
1つ上のフォルダーに戻ります。
- 5 選択
ファイルを選択します。
※フォルダー単位での選択はできません。
- 6 検索
ファイル名からファイルを検索します。
※検索範囲は表示中のフォルダー内のみです。
- 7 My ShAirDisk
ShAirDiskに接続したUSBストレージへアクセスします。
- 8 My Device
本アプリを起動しているスマートフォンやタブレットにアクセスします。
- 9 メニューキー
本アプリのバージョンや転送状態の確認、USBストレージの取り外しなどで使用します。

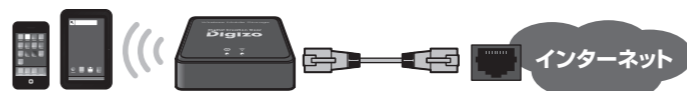
本書の画面説明はタブレット端末を横画面で使用した場合になります。使用する機器や画面向きによって画面配置が異なる場合があります。

ShAirDiskを既存のネットワークに接続する

インターネット接続可能な既存のネットワーク環境に本製品を導入することで、ShAirDisk本体へのアクセスだけでなくインターネットにもアクセスすることが可能になります。

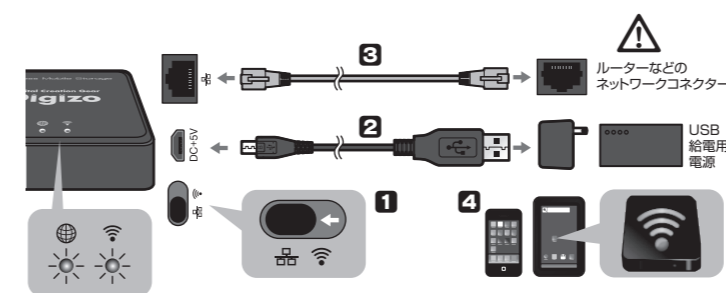
ホテル等のパブリックネットワークへの接続は、弊社ホームページに掲載しておりますファームウェアをご使用ください。
WAN側(有線LANでの接続先)は直接ルーター機能の無いモデム(CATVのケーブルモデムやVDSLモデム)には接続せずに、必ずルーターのあるネットワーク環境へ接続してください。

有線LANに接続する場合(アクセスポイントモード)



自宅や外出先のホテルなど外出先のネットワーク環境で、無線アクセスポイントとして使用することができます。

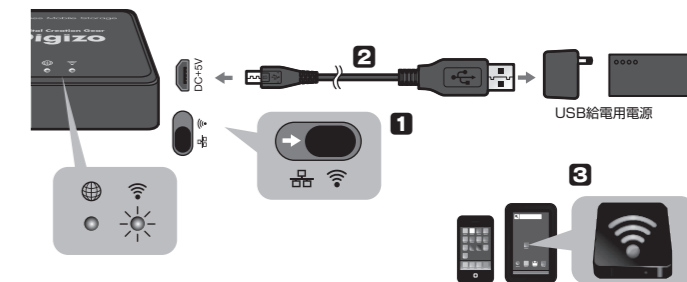
- 1 切り替えスイッチを有線LAN側にします。
- 2 付属のUSBケーブルで、モバイルバッテリーなどUSB給電可能な機器と接続して電源をオンにします。(電源/アクセラランプが点灯します)
- 3 本製品と既存ネットワーク環境のネットワークコネクタをLANケーブルで接続します。
※直接ルーター機能の無いモデム(CATVのケーブルモデムやVDSLモデム)には接続せずに、必ずルーターのあるネットワーク環境へ接続してください。
既存環境がインターネットに接続されている場合で、本製品が正しく認識された場合、インターネット接続ランプが点灯します。
『ShAirDisk本体に接続する』を参照して、本製品と端末を接続してください。
- 4 「ShAirDisk APP」などを起動して本製品にアクセスします。



無線LANに接続する場合(無線リピーターモード)



- 1 切り替えスイッチを無線LAN側にします。
- 2 付属のUSBケーブルで、モバイルバッテリーなどUSB給電可能な機器と接続して電源をオンにします。
『ShAirDisk本体に接続する』を参照して、本製品と端末を接続してください。
- 3 「ShAirDisk APP」を起動して【設定】をタップします。



- 4 インターネット接続が「無線モード」になっていることを確認して、WiFi接続設定の欄から無線LAN環境(SSID)をタップします。
- 5 パスワード入力画面が表示されるので、接続の際に必要なパスワードを入力後[接続]をタップします。
- 6 既存環境がインターネット接続されており、本製品が正しく無線LAN環境に接続された場合、インターネット接続ランプが点灯します。