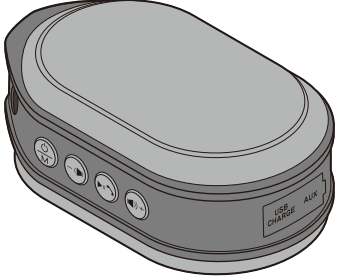


PRINCETON

PSP-BTS3シリーズ

Bluetooth 対応ワイヤレススピーカー ユーザーズガイド



- IPX4相当に対応しているので、水辺での使用でも安心。
- 専用キャリングケース付属で、持ち運びらくらく。
- スマートフォンやタブレット内の音楽をワイヤレスで聴く。^{※1}
- マルチペアリング対応。(最大6台までペアリング情報を登録可能)
- AU×外部端子搭載なのでポータブルオーディオプレーヤーも接続可能。^{※2}
- カラビナ付属でアウトドアでの使用も可能。^{※3}

※1 Bluetooth対応機器のみ対応。

※2 3.5mmイヤホンジャック搭載機器のみ対応。

※3 カラビナは本製品専用です。他の用途には使用しないでください。

お買い上げありがとうございます。

ご使用の際には、必ず以下の記載事項をお守りください。
・ご使用の前に、必ず本書の「安全上のご注意」「製品保証規定」をよくお読みいただき、内容をご理解いただいた上でご使用ください。
・別紙で追加情報が同梱されているときは、必ず参照してください。
・本書は保証書と一緒に、大切に保管してください。
・iPod touch、iPhone、iPadは米国ならびにその他の国において米国Apple社の商標または登録商標です。

注意
本製品を小さいお子様の手の届く場所に放置しないでください。誤って口に入れるなどした場合、大変危険です。
本製品を、本書に記載されている以外の用途に使用しないでください。

製品保証規定

保証期間：1年保証

- お買い上げいただいた製品が、取扱説明書等に従った正常な使用状態で万一故障した場合に、本保証規定に従い無料で故障の修理をいたします。
- 修理の際には製品と本保証書をご提示または添付の上、ご依頼ください。
- 保証期間内であっても、次の場合には有償修理となります。
 - 1)ご購入履歴が確認できない場合。
 - 2)本保証書のご提示がない場合。または記入漏れ、改ざん等が認められた場合。
 - 3)弊社もしくは弊社指定保守会社以外での修理、調整、改造、部品交換に起因する故障および損傷。
 - 4)接続している他の機器に起因して生じた故障および損傷。
 - 5)お買い上げ後の輸送や移動による落下、水などの液体こぼれ、水没等不適当なお取り扱い、または使用上の誤りにより生じた故障および損傷。
 - 6)火災、地震、水害、塩害、落雷、その他天変異変、異常電圧などにより生じた故障および損傷。
 - 7)寿命を有する部品や消耗品(バッテリー、乾電池等)の自然消耗、摩耗、劣化等による場合。
- 本保証書は、日本国内においてのみ有効です。(This warranty is valid only in Japan)
- 製品保証に関する記載も併せてご覧ください。

保証書

製品型番： PSP-BTS3シリーズ	シリアルNo.
保証期間：お買い上げ日	年 月 日 から 1 年間
フリガナ
お客様名：	様
〒	
住所：	
電話番号：	- - E-mail：
販売店名・住所・電話番号(販売店印)	
印	

PRINCETON

株式会社プリンストン

本社：〒101-0032 東京都千代田区若本町3-9-5 K&Aビル3F

URL：http://www.princeton.co.jp

同梱品

本製品のパッケージの内容は、次のとおりです。お買い上げのパッケージに次のものが同梱されていない場合は、販売店までご連絡ください。

スピーカー本体 1

3.5mmステレオミニプラグケーブル(約98cm) 1

USB充電ケーブル(micro-USB TypeA、約97cm) 1

専用カラビナ 1

専用キャリングケース 1

ユーザーズガイド/保証書(本書) 1

対応機器

Bluetoothを搭載したスマートフォン、タブレットPCなど

※対応プロファイルがサポートされていること。

仕 様

スピーカーユニット	直径40mm
実用最大出力	3W(モノラル)
再生周波数	100～20KHz
S/N比	55～65dB
音声入力	Bluetooth®/3.5mmステレオミニジャック
適合規格	Bluetooth® v2.1+EDR
対応プロファイル	A2DP、AVRCP
通信距離	約10m*1
連続再生時間	最大約4時間*2
本体充電時間	約3時間
電源	内蔵リチウムポリマー充電電池
外形寸法	約(W)115×(D)44×(H)66mm
質量	約157g

※1：環境により異なります。

※2：使用状況により異なります。

製品保証に関して

必ず【製品保証に関して】をよくお読みいただき、十分内容をご理解いただいた上でご使用ください。

ユーザー登録について

弊社ホームページにて、ユーザー登録ができます。

URL <http://www.princeton.co.jp/support/registration/index.html>

※ユーザー登録されたお客様には、弊社から新製品等の情報をお届けします。
※ユーザー登録後に、本製品を譲渡した場合には、ユーザー登録の変更はできませんので、ご了承ください。

困った時は？

製品のよくあるご質問について

製品についてよくあるご質問を紹介しています。

URL <http://faq.princeton.co.jp/>

製品情報や対応情報について

最新の製品情報や対応情報を紹介しています。

URL <http://www.princeton.co.jp/>

テクニカルサポート

Webからのお問い合わせ

URL <http://www.princeton.co.jp/contacts/index.html>

電話：03-6670-6848 ※つながらない場合は、e-mailでのお問い合わせもご利用ください
受付：月曜日～金曜日 9：00～12:00、13:00～17:00（祝祭日および弊社指定休業日を除く）

株式会社プリンストン

本機器の仕様および外観は、予告なく変更することがあります。
本書の内容は予告なく変更されることがあります。
本書の著作権は株式会社プリンストンにあります。
本書の一部または全部を無断で使用、複製、転載することをお断りします。
本書に記載されている会社名、製品名は各社の商標、および登録商標です。
本書ではTM ® は明記していません。
本機器の内容またはその仕様により発生した損害については、いかなる責任も負いかねます。あらかじめご了承ください。
Bluetooth は、その商標権者が所有しており、株式会社プリンストンはライセンスに基づき使用しています。

Copyright ©2015 Princeton Ltd.

2015年 8月 初版

安全上のご注意

本製品は非常に精密にできておりますので、お取り扱いに際しては十分注意してください。

本製品をお買い上げいただき、まことにありがとうございます。
本製品のご使用に際しては、この「安全上のご注意」をよくお読みの上、正しくお使いください。
また、必要となすすぐに参照できるように、本書を大切に保管しておいてください。

本書には、あなたや他の人々への危害や財産への損害を未然に防ぎ、本製品を安全にお使いいただくために、守っていただきたい事項を示しています。
その表示と図記号の意味は次のようになっています。内容をよくご理解の上、本文をお読みください。

図記号の意味

- ⚠** 注意を促す記号（△の中に警告内容が描かれています。）
- 🚫** 行為を禁止する記号（🚫の中や近くに禁止内容が描かれています。）
- 👉** 行為を指示する記号（●の中に指示内容が描かれています。）

⚠ 危険	この表示を無視し、誤った取り扱いをすると、死亡または重傷を負う差し迫った危険の発生が想定される内容。
⚠ 警告	この表示を無視し、誤った取り扱いをすると、死亡または重傷を負うなど人身事故の原因となることがあります。
⚠ 注意	この表示を無視し、誤った取り扱いをすると、傷害または物的損害が発生することがあります。

⚠ 危険

小さいお子様の手の届くところに置かないでください。

誤って口に入れるなどする恐れがあります。

⚠ 警告

🚫 発煙、焦げ臭い匂いの発生などの異常状態のまま使用続けると、感電、火災の原因になります。ただちに本体の電源スイッチを切り、ケーブルを抜いてください。煙が出なくなってから販売店に修理を依頼してください。

🚫 内部に水などの液体が入った場合、異物が入った場合は、まず最初に本体の電源スイッチを切り、ケーブルを抜いて販売店にご連絡ください。そのまま使用続けると、感電、火災の原因になります。

🚫 浴室等、湿気が多い場所では長時間使用しないでください。火災、感電の原因になります。

🚫 本製品に水を入れしないでください。火災、感電の原因になります。海岸や水辺での使用、雨天、降雪中の使用には特にご注意ください。

🚫 本製品を落とす、ものをぶつけるなどの衝撃が加わった場合や破損した場合は、本体の電源スイッチを切り、ケーブルを抜いて販売店にご連絡ください。そのまま使用続けると、感電、火災の原因になります。

🚫 本製品の上に、花瓶、コップ、植木鉢、化粧品や薬品などの入った容器、アクセサリーなどの小さな金属物を置かないでください。こぼれたり、中に入った場合、火災、感電の原因になります。

🚫 本製品を分解、改造しないでください。火災、感電、破損の原因になります。

🚫 スピーカー内部に金属片や異物などを落とさないでください。ショートや発熱を起こし、火災の原因になります。

🚫 熱器具の近くや直射日光の当たるところには設置しないでください。火災の原因になります。

🚫 ケーブルが損傷(芯線の露出、硬化してひび割れている、断線など)した場合は、たちちに使用を止めてください。そのまま使用続けると、感電、火災の原因になります。

🚫 ケーブルの上に重いものや本製品を載せる、ケーブルを傷つける、加工する、無理に曲げる、ねじる、引っ張るなどはしないでください。コードが破損して火災、感電の原因になります。

🚫 オーディオケーブルを人が通るところなどひっかかりやすいところに置かせないでください。誤って転倒したり、スピーカーが落下し、怪我や事故の原因になります。

⚠ 注意

🚫 調理台や加湿器のそばなど、油煙や湿気が当たる場所には置かないでください。火災、感電の原因になることがあります。

🚫 窓を閉め切った自動車の中や、直射日光が当たるところなど異常に温度が高くなる場所に放置しないでください。キャビネットや部品に悪い影響を与え、火災、感電の原因になることがあります。

🚫 ぐらついた台の上や、傾いたところなど不安定な場所に置かないでください。また、設置場所の強度は、重みに耐えられるものにしてください。落ちたり、倒れたりして怪我の原因になることがあります。

👉 高いところに設置する場合は、不意な衝撃があっても落下しないよう固定してください。固定しないまま使用すると、落下し、怪我や事故の原因になります。また、高いところへの設置作業は、足元が不安定になりますので、十分注意してください。

👉 電源を入れる前には、再生機器の音量(ボリューム)を最小にしてください。突然大きな音が出て、聴力障害などの原因になることがあります。

👉 音楽の再生前に、再生機器の音量をご確認いただき、徐々に音量を上げてください。急激に音量を上げると、破損の原因となる場合があります。

👉 万が一の事故防止のため、すぐにケーブルを抜けるようにしてください。

👉 長期間本製品を使用しない場合は、安全のために必ずケーブルを抜いてください。

👉 お手入れの際は、安全のためケーブルを抜いてください。

🚫 濡れた手でケーブルを抜き差ししないでください。感電の原因になることがあります。

👉 ケーブルを抜くときは、ケーブルを引っ張らず必ずコネクタ部をもって抜いてください。ケーブルが傷つき、火災、感電の原因になることがあります。

🚫 定格をこえる入力を入れた状態や、長時間音が歪んだ状態で使用しないでください。スピーカーが発熱し、火災の原因になることがあります。

👉 お子様ที่むやみに手を触れないようご注意ください。怪我の原因になることがあります。

使用上のご注意

防水性能について

本製品はIPX4相当の性能があります。

下記の注意事項をよくお読み頂き、正しくご使用ください。

●本製品は完全防水ではありません。製品の水没等にはご注意ください。

●コネクターの蓋が開いている状態では防水とはなりませんのでご注意ください。

●長時間、雨や強い氷圧の水などがかかる環境では使用しないでください。

本製品で使用する電波について

本製品は2.4GHz帯域の電波を使用しています。本製品を使用する上で、無線局の免許は必要ありませんが、以下の注意をご確認ください。

以下の近くでは使用しないでください。

●電子レンジ/ペースメーカー等の産業・科学・医療用機器など

●工場の製造ライン等で使用されている移動体識別用の構内無線局(免許を要する無線局)

●特定小電力無線局(免許を要しない無線局)

上記の機器などはBluetooth®と同じ電波の周波数帯を使用しています。上記の近くで本製品を使用すると、電波の干渉を発生する恐れがあります。

2.4GHz帯使用の無線機器について

この機器の使用周波数帯では、電子レンジ等の産業・科学・医療用機器等のほか工場の製造ライン等で使用されている移動体識別用の構内無線局(免許を要する無線局)および特定小電力無線局(免許を要しない無線局)が運用されています。

●この機器を使用する前に、近くで移動体識別用の構内無線局および特定小電力無線局が運営されていないことを確認してください。

●万一、この機器から移動体識別用の構内無線局に対して電波干渉の事例が発生した場合には、速やかに電波の発射を停止した上、混信回避のための処置等(例えば、パーティションの設置など)については、弊社カスタマーサポートへお問い合わせください。

●その他、この機器から移動体識別用の特定小電力無線局に対して電波干渉の事例が発生した場合など、何かお困りのことが起きた場合は、弊社カスタマーサポートへお問い合わせください。

良好な通信のために

●他の機器とは、見通し距離の良い場所で通信してください。建物の構造や障害物によっては、通信距離が短くなります。特に鉄筋コンクリートなどを挟むと通信できないことがあります。

●電気製品(AV機器、OA機器など)から2m以上離して通信してください。(特に電子レンジは通信に影響を受けやすいので3m以上離してください。)正常に通信できなかったり、テレビ、ラジオなどの場合は、受信障害になる場合があります。

●無線機や放送局の近くで正常に通信ができない場合は、通信場所を変更してください。

●使用しないときは、本製品をパソコンから取り外しておくことをおすすめします。他のBluetooth®機器からの接続要求に応答するために常に電力を消費します。

無線LAN機器との電波干渉について

●IEEE802.11b/g/n の無線LAN 機器と本製品などのBluetooth 機器は同一周波数帯(2.4GHz)を使用するため、お互いを近くで使用すると、電波障害が発生し、通信速度の低下や接続不能になる場合があります。この場合は、使用しない機器の電源を切ってください。

テレビ/ラジオを本製品の近くでは、できるだけ使用しないでください

●テレビ/ラジオなどはBluetooth®とは異なる電波の周波数帯を使用しています。そのため、本製品の近くでこれらの機器を使用しても、本製品の通信やこれらの機器の通信に影響はありません。ただし、これらの機器をBluetooth®製品に近づけた場合は、本製品を含むBluetooth®製品が発する電磁波の影響によって、音声や映像にノイズが発生する場合があります。

間に鉄筋や金属およびコンクリートがあると通信できません

●本製品で使用している電波は、通常の家屋で使用される木材やガラスなどは通過しますので、部屋の壁に木材やガラスがあっても通信できます。ただし、鉄筋や金属およびコンクリートなどが使用されている場合、電波は通過しません。部屋の壁にそれらが使用されている場合、通信することはできません。同様にフロア間でも、間に鉄筋や金属およびコンクリートなどが使用されていると通信できません。

●本製品は電波を使用しているため、第三者に通信内容を傍受される可能性もありますので、ご注意ください。



スピーカーを使用する場合について

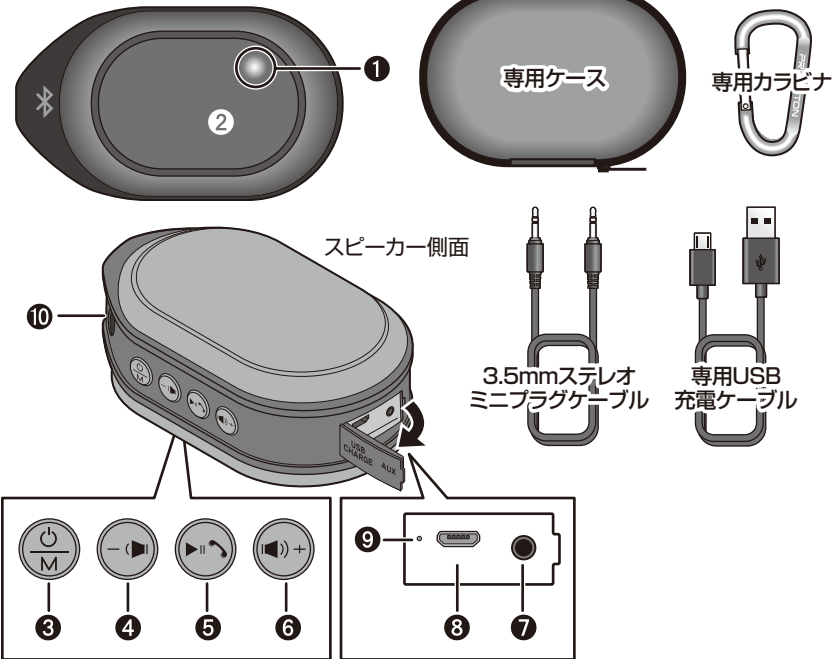
ディスプレイの近くで長時間使用した場合、帯磁によって画面に異常が発生することがあります。自動消磁機能付きのディスプレイもありますが、そうでないものは手動で消磁する必要があります。消磁の方法につきましてはディスプレイの取扱説明書をご確認ください。

USB給電について

本製品は5V、500mAの電力の供給できるUSBポートに接続する必要があります。パスワー接続のUSBハブなど、十分な電力の供給できないUSBポートでは、接続しても動作いたしません。

各部の名称と主な機能

スピーカー正面

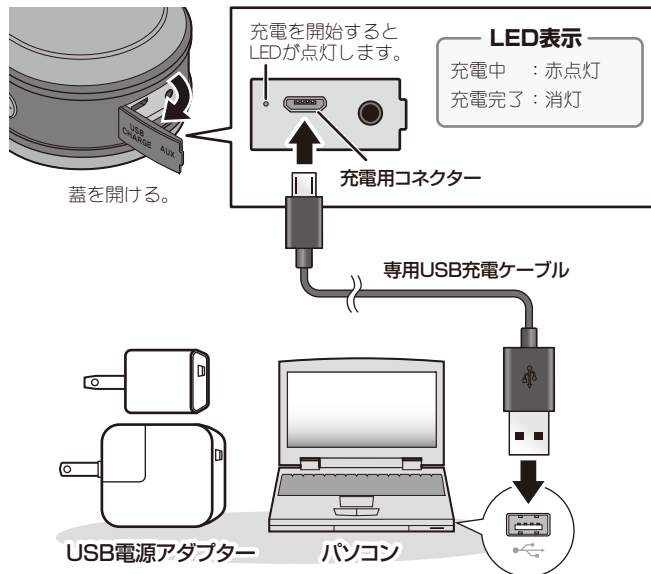


1 LED	赤/青：点滅 ⇒ 電源ON ⇒ ペアリング可能機器検索中 青：点灯 ⇒ ペアリング完了 ⇒ 機器と接続中 赤：点灯 ⇒ AUX -：点灯 ⇒ 電源OFF
2 スピーカー	
3 電源ボタン	長押し ⇒ 電源ON/OFF
4 ボリュームボタン -	1回押し ⇒ 曲の頭出し/前の曲 長押し ⇒ 音量が小さくなる
5 再生/停止ボタン	
6 ボリュームボタン +	1回押し ⇒ 次の曲 長押し ⇒ 音量が大きくなる
7 AUX IN 音声入力コネクタ (3.5mmステレオミニプラグ)	3.5mmステレオミニプラグケーブルで、再生機器のイヤフォンコネクタに接続します。
8 充電用コネクタ	付属のUSB充電ケーブルを接続します。
9 充電用LED	点灯⇒充電中/消灯⇒充電完了
10 カラビナ取り付け用穴	

スピーカーを充電する

- USB電源に接続した状態で使用すると、内蔵充電電池を傷める恐れがありますので、充電しながらのご使用はおやめください。
- 充電が完了したらすぐにケーブルを本体から抜いてください。
- 水気、湿気の多い場所での充電はしないでください。

- 蓋を開けて、スピーカーの充電用コネクタに、付属のUSB充電ケーブルを接続します。
- パソコンやUSB電源アダプターなどのUSBコネクタに接続します。充電が開始されると、充電用LEDが点灯します。
- 充電が完了すると、充電用LEDが消灯します。充電が完了したら、すみやかにUSB充電ケーブルを抜いてください。



完全充電まで：約3時間

連続再生時間：約 4 時間 (使用状況、環境により異なります。)

電源オン～スピーカーとBluetooth機器を接続する

Bluetooth を使用して、ワイヤレスでスピーカーに接続して音声の再生を楽しむことができます。

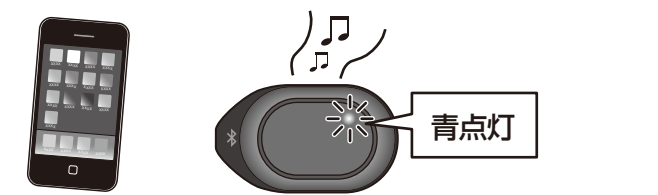
- 電源ボタンを長押しして、スピーカーの電源をオンにします。LED ランプが赤/青色に点滅していることを確認します。



- Bluetooth 機器でBluetooth 機能をオンにして、Bluetooth 機器の検索を開始します。

- 「PSP-BTS3」が検出されたら接続します。接続する際パスキーを要求された場合は、「0000」(ゼロを4つ)を入力します。

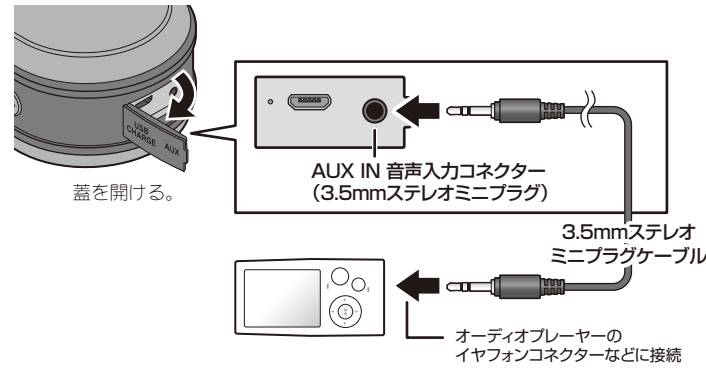
- 正しく接続されるとスピーカーから接続音が鳴り、Bluetooth スピーカーとして音楽を再生できるようになります。(スピーカーのLED ランプが青色に点灯)



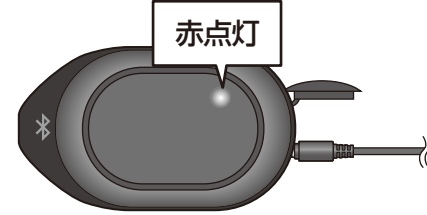
- Bluetooth 機器の操作方法およびBluetooth 機器の検索方法については、各機器に付属している取扱説明書を参照してください。
- Bluetooth 機器の検索が正しく行われない場合は、スピーカー本体およびBluetooth 機器の電源を入れ直してください。
- 音声を再生する前に、再生側の機器の音量を最小にして徐々に音量を調整してください。

オーディオケーブルで接続する場合

- スピーカーの音声入力コネクタと再生機器のイヤフォンコネクタなどを、3.5mmステレオミニプラグケーブルで、接続します。



- 電源ボタンを長押しして、スピーカーの電源をオンにします。LED ランプが赤色に点灯していることを確認します。



Point

楽器アプリなどを使用する際にBluetooth接続で生じる遅延が気になる場合は、オーディオケーブルで接続することをおすすめします。

- スピーカーにオーディオケーブルを接続する場合は、スピーカーの電源をオフにした状態でオーディオケーブルを接続してください。
- 音声を再生する前に、再生側の機器の音量を最小にして徐々に音量を調整してください。
- 蓋を開けると防水機能は動きませんので、使用場所にご注意ください。

スマートフォンとペアリング中に通話する場合

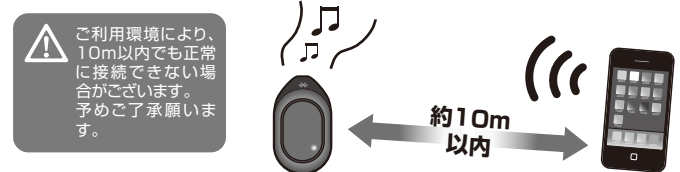
本製品はスマートフォンとペアリングする際、同時にHFP (Hands-Free Profile) にも接続します。そのため接続中に通話を行う場合、スマートフォンへ通話の切替操作が必要になります。切替操作がおこなわれない場合、受話音はスピーカーより流れますのでご注意ください。

Bluetooth機器と3.5mmステレオミニプラグで接続された機器がある場合

本製品のAUXコネクタに3.5mmステレオミニケーブルを接続すると、Bluetooth機能が一時的にオフとなり接続が解除されます。ケーブルを取り外すと、Bluetooth機能がオンになり自動的に再接続します。

スピーカーとの距離について

Bluetooth接続では、スピーカーと再生機器の距離は、必ず10m以内でご使用ください。



主な操作 / LED表示一覧

動作	操作	LED表示	トーン
電源オン	電源ボタン⇒「ON」 ↓ 自動的に機器検索を開始します。	赤/青色：交互に点滅	あり
ペアリングモード	ペアリング完了 (接続完了) ↓ ペアリングが完了すると自動的に接続中になります。	青色：点灯	あり
接続中	ペアリング後無操作	青色：点灯	なし
通信中	接続中に音楽を再生	青色：点灯	なし
AUX入力あり		赤色：点灯	なし
電源オフ	電源ボタン⇒「OFF」	消灯	あり
電源オフ	電源オン後、未ペアリング状態で約5分間無操作	消灯	あり

困ったときは?

- スピーカーとBluetooth接続できない**
 - スピーカー本体とBluetooth機器の電源を入れ直してください。
 - 音声入力コネクタにステレオミニプラグが接続されている場合は、取り外してください。
 - LEDが赤/青色に交互に点滅しているか確認してください。
- 音量調節できない**
 - 本製品と接続しているBluetooth機器を10m以内で使用してください。
 - Bluetooth機器の音量が最小になっていないかをご確認ください。

製品に関するFAQは、下記弊社ホームページをご参照ください。
<http://www.princeton.co.jp/support/index.html>

製品保証に関して

万一、正常な使用状態において製品ご購入から1年以内に製品が故障した場合は、弊社による故障の原因究明の検証完了後、修理 / 製品交換対応させていただきます。なお、修理にて交換された本体および部品に関しての所有権は弊社に帰属するものといたします。

修理 / 製品交換の有償無償の判断につきましては、弊社または弊社指定の保守会社により行われます。

保証の対象となる部分は製品部分のみで、添付品や消耗品は保証対象外とさせていただきます。

本製品の故障または使用に生じた損害については、保証の範囲外となり、直接的な賠償は、弊社は一切の責任を負いかねますので、予めご了承ください。

弊社は商品ごとの互換性問題や特定の用途での動作不良や故障などの不正確な問題に関する正確性や完全性については、黙示的に明示的でもないが保証を行っており、互換性問題や特定の用途での動作不良等により発生する損害、損害賠償等について一切の責任を負いません。

一度ご購入いただいた商品は、弊社にて商品自体の不良が確認されない限り、返品または交換はできません。対応機種間違いによる返品はできませんので予めご了承ください。

■保証期間内であっても、次の場合は保証対象外となり有償修理となります。

- ご購入履歴が確認できない場合。
- 保証書のご提示がない場合。または記入漏れ、改ざん等が認められた場合。
- 取扱説明書記載の動作条件ならずに機器設置環境を満足していない場合。
- 弊社もしくは弊社指定の保守会社以外での修理、調整、改造、部品交換に起因した故障および損傷。
- 設置、搬送の不備等、使用方法および、注意事項に反するお取り扱いにより生じた故障および損傷。
- お客様が独自にインストールしたソフトウェアに起因して生じた故障および損傷。
- お客様の故意または重大失により生じた故障および損傷。
- お客様の責に帰すべし事由により生じた機器に影響のない外観上の損傷。
- 接続している他の機器に起因して生じた故障および損傷。
- お買い上げ後の輸送や移動による落下、水などの液体こぼれ、水没等不適当なお取り扱い、または使用の誤りにより生じた故障および損傷。
- 火災、地震、水害、雷害、その他天災異変、異常電圧などにより生じた故障および損傷。
- オークションなどの個人取引や中古品として製品を購入した場合。

■保証期間内であっても、次の場合は無償 / 有償問わず一切の保証はありません。

- 盗難された場合。
- 紛失した場合。

■お買い上げ製品の故障もしくは動作不具合により、その製品を使用したことにより生じた直接、間接の損害、HDD 等記憶媒体・記憶装置に記録されたデータ、プログラムならびに設定内容の消失、削除、変更等により生じた損害、逸失利益、ダウンタイム (機能停止期間)、顧客からの雇用喪失による損害、設備および財産の損害、設備等の交換費用、お客様および関係する第三者の製品を含むシステムのデータ、プログラム、またはそれらを修復する際に生じる費用 (人件費、交通費、復旧費) 等、一切の損害につき弊社は、その責任を負いません。また、限定保証の範囲がでない場合であっても、弊社は、契約上または法律上の一切の責任を負いません。

■弊社は、製品を運用 / 使用した結果生じるあらゆる影響につき、一切の責任を負いかねますので予めご了承ください。

■消費者契約法により弊社が賠償責任を負うこととなる場合、弊社はお客様がご購入された弊社製品などの価額相当額を超えて賠償責任を負うものではありません。

製品修理に関して

■保証期間内の修理は、弊社テクニカルサポートまでご連絡いただいた後、故障品を弊社まで送付していただきます。故障品送付の際、弊社までの送料はお客様の負担となりますことを予めご了承ください。修理完了品または代替品をご指定の場所にご送付させていただきます。

■動作確認作業中および修理中の代替品・商品貸し出し等は、いかなる場合においても一切行っておりません。

■お客様に商品が到着した日から1週間以内、お客様より弊社に対して初期不良の申請があった場合で、なおかつ弊社の認定がなされた場合にのみ初期不良品として、正常品もしくは新品との交換をさせていただきます。その際はご購入時の梱包、箱、保証書などの付属品等が全て揃っていることが条件となります。

■製造終了等の理由により交換商品が入手不可能な場合には同等品との交換となります。

- お客様の設定、接続等のミスであった場合、また製品の不良とは認められない場合は、技術料およびチェック料をいただく場合がございますので予めご了承ください。
- お客様の御都合により、有料修理の依頼 / キャンセルを行われた場合は技術作業および運送料を請求させていただきますので予めご了承ください。
- サポートスタッフの指示なく、お客様の判断により製品をご送付いただいた場合で、症状の再現が見られない場合、および製品仕様書の範囲外と判断された場合、技術手数料を請求させていただきますので予めご了承ください。

修理 / お問い合わせについて

■テクニカルサポート・商品および保証に関するお問い合わせ先

テクニカルサポート
〒101-0032 東京都千代田区若本町3-9-5 KAIビル 3F 株式会社プリンストン テクニカルサポート課
TEL : 03-6670-6848 (受付: 月曜日から金曜日の 9:00 ~ 12:00, 13:00 ~ 17:00 祝祭日および弊社指定休業日を除く)
Webからのお問い合わせ: <http://www.princeton.co.jp/contacts/index.html>