

EDIFIER

マルチファンクショナルブックシェルフ型スピーカー

S880DB

【仕様】

| | | |
|---------------|--|--|
| スピーカー | バスユニット ツイーターユニット | 直径 95mm 直径 19mm |
| 実用最大出力 | R/L (ツイーター) : 12W+12W R/L (バス) : 32W+32W | |
| 再生周波数帯域 | 55Hz-40kHz | |
| S/N比 | ≥ 85dB | |
| 入力端子 | RCA × 2, Bluetooth, Optical (光角型プラグ), Coaxial, USB (2.0) | |
| 搭載チップ | DAC IC | Texas Instruments PCM9211 |
| | オーディオコントローラー | STMicroelectronics STM32F071R8T6 |
| | オペアンプ | Texas Instruments TAS5754M |
| | USBコントローラー | XMOS XU216-512-TQ128/TQ128/XMOS |
| 対応フォーマット | USB/Optical/Coaxial | 16/24bit 44.1/48/96/192kHz |
| 適合規格 | | Bluetooth V4.0 |
| Bluetooth通信距離 | | 約 10m |
| 対応プロファイル | | A2DP (aptX 対応), AVRCP |
| 電源 | | 本体 : ACアダプター (入力 : 100-240V 60/60Hz 1.5A 出力 : 18V 3A) リモコン : ボタン電池 CR2025 |
| 外形寸法 | | (W) 138 × (D) 168 × (H) 230mm ※ |
| 質量 | | 約 7.5kg |
| ケーブル長 | | スピーカー接続ケーブル : 約 3m RCA ⇄ 3.5mmステレオミニプラグケーブル : 約 1.7m RCAケーブル : 約 1.7m 光角型ケーブル : 約 1.5m 電源ケーブル : 約 1.8m USBケーブル : 約 1.7m |

※ 1台(1セット2台)の寸法

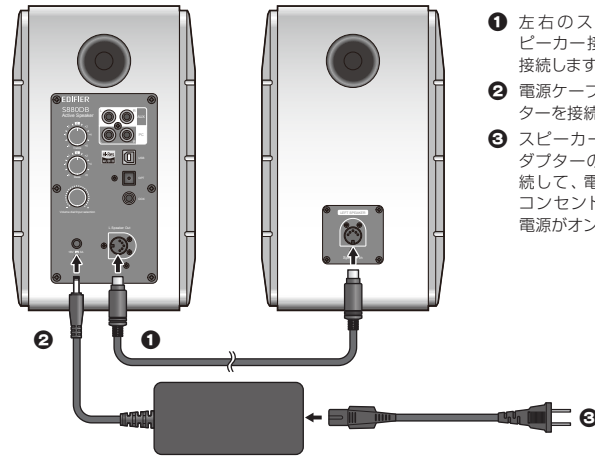
【保証期間】 1年間

【同梱品】

- ・スピーカー本体(1セット)
- ・スピーカー接続ケーブル
- ・RCA ⇄ 3.5mmステレオミニプラグケーブル
- ・RCAケーブル
- ・光角型ケーブル
- ・ACアダプター
- ・電源ケーブル
- ・USBケーブル
- ・ワイヤレスリモコン
- ・リモコン用電池 (CR2025 ※動作確認用)
- ・ユーザーズガイド(英語、日本語(本書))
- ・保証書



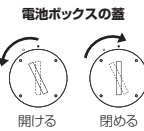
スピーカーの設置と電源の準備



- 1 左右のスピーカーをスピーカー接続ケーブルで接続します。
- 2 電源ケーブルとACアダプターを接続します。
- 3 スピーカー (R) にACアダプターのケーブルを接続して、電源ケーブルをコンセントへ差し込むと電源がオンになります。

リモコンの準備と主な機能

リモコン背面の電池ボックスの蓋を開けて、付属のリモコン用電池 (CR2025) を取り付けてください。



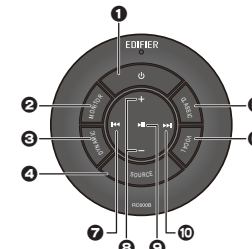
各ボタンの機能

- 1 電源オン/オフ
- 2 モニターモード
- 3 ダイナミックモード
- 4 入力切替 (PC→AUX→USB→OPT→COX→Bluetooth)
- 5 クラシックモード
- 6 ボーカルモード
- 7 前の曲 (※)
- 8 音量調節
- 9 再生 / 一時停止 (※)
- 10 次の曲 (※)

※ BluetoothまたはUSB接続時の使用可能。

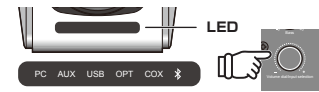
各モードについて

- CLASSIC モード : 60~80年代の音楽に適したHiFi再生(初期設定)
- MONITOR モード : 音源のまま再生
- DYNAMIC モード : 低音を強調
- VOCAL モード : ボーカルを強調



入力切り替えについて

電源ケーブルを接続して電源がオンになると、右スピーカー下部のLEDが点灯して、現在選択されている入力が点灯します。入力を切り替える場合は、右スピーカー背面の「Volume dial/input selection」を押すか、リモコンの入力切替ボタンを押してください。



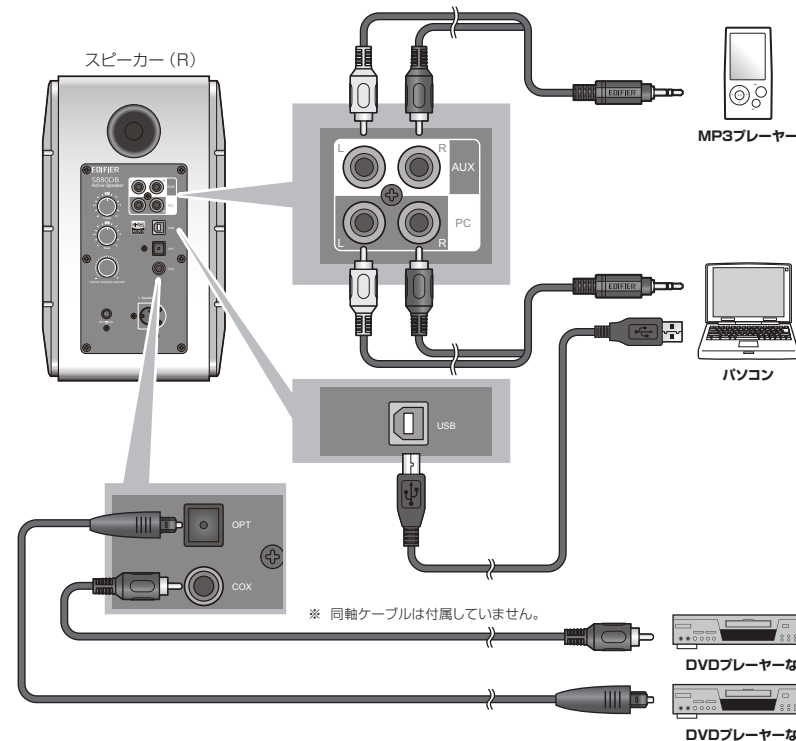
LEDの動作について

モードを切り替えた直後にLEDが数回点滅した後には点灯します。現在選択されているモードに応じて、LEDの点灯回数が異なります。

- MONITORモード : 1回点滅
- DYNAMICモード : 2回点滅
- CLASSICモード : 3回点滅
- VOCALモード : 4回点滅

有線で機器との接続

付属のケーブルでスピーカーと様々な機器を接続します。

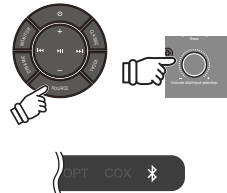


※ 同軸ケーブルは付属していません。

Bluetoothで機器との接続

1 Bluetoothでスピーカーと接続する場合

- 1 スピーカー本体の電源をオンにします。
- 2 リモコンの入力切替ボタンまたは右スピーカー背面の「Volume dial/input selection」ボタンで入力をBluetoothに切り替えます。
- 3 接続機器でBluetoothを検索します。
- 4 検出された【EDIFIER S880DB】に接続します。パスキーの要求があった場合は【0000】を入力します。
- 5 正しく接続された場合は接続機器の接続一覧に【EDIFIER S880DB】が追加されます。



2 Bluetoothで再接続する場合

リモコンのBluetoothボタンを押します。以前の接続情報を記録しているので、接続機器側のBluetoothをオンにすれば自動的にスピーカーと接続します。

3 接続に失敗した場合

スピーカーの電源、接続機器のBluetoothをオフにし再度 2 からお試しください。それでも接続しない場合は接続機器のペアリング情報を削除し、再度 1 からお試しください。

⚠ 注意

- ・接続機器の操作方法については、各機器に付属している取り扱い説明書を参照してください。
- ・音声を再生する前に、接続機器の音量を最小にして徐々に音量を調整してください。
- ・接続機器とスピーカーは10m以内でご使用ください。

USB接続時のハイレゾ再生について (Windows 7 / Windows 8.1 / Windows 10)

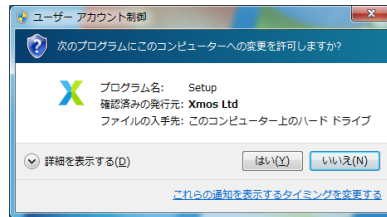
Windows PC とUSB接続時に192kHzでハイレゾ再生を行う場合には、下記の手順でUSBドライバーをインストールしてください。

注意 Windows7より前のWindows、Windows以外のOSはインストールできません。

1 下記URLからドライバーをダウンロードします。

URL http://www.princeton.co.jp/download/driver_software/ed-s880db.html

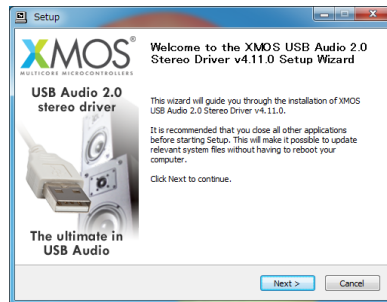
2 ダウンロードしたファイルをダブルクリックして、インストールを開始します。ユーザーアカウント制御の画面が出た場合は、「はい」などをクリックしてください。



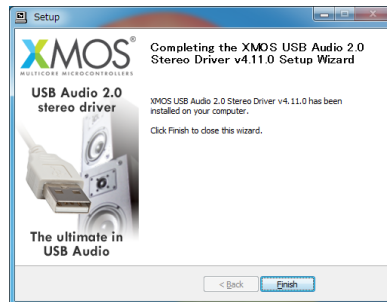
3 途中、右のような画面が表示された場合は、インストールをクリックしてください。



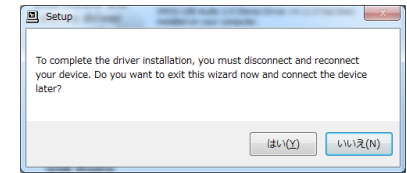
4 右の画面が表示されたら [Next] をクリックします。以降、画面の指示に従ってインストールを進めてください。



5 インストールが終わったらFinishをクリックしてください。



6 [Finish] をクリックすると、右の表示が出ます。[はい] をクリックしてPCを再起動します。



7 再起動後、スピーカーと接続してください。デバイスマネージャーで赤枠のように認識すれば正常です。

認識される名称：Xmos USB Audio

