

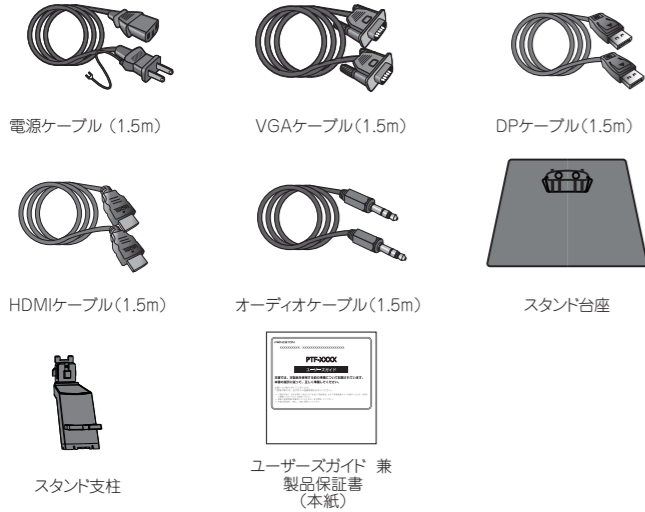
3. 仕様・寸法

製品の仕様や寸法図などは、下記プリンストン公式Webサイト内のPTFBFH-22Wページを参照してください。

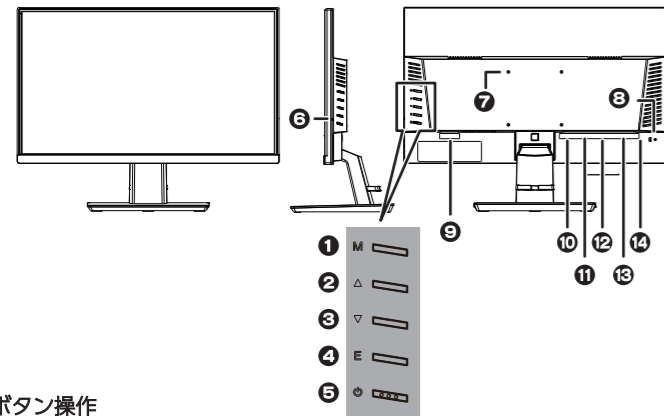
URL <https://www.princeton.co.jp/product/monitor/ptffh22w.html>

4. 同梱品

同梱品は次の通りです。お買い上げのパッケージに次のものが同梱されていない場合は、販売店までご連絡ください。



5. 各部の機能



ボタン操作

1	Mボタン (Menu)	・OSDメニューの起動 ・決定(設定値の変更を確定)／実行
2	△ボタン	・移動(OSDメニュー表示時) ・ダイレクトキー機能
3	▽ボタン	・移動(OSDメニュー表示時) ・ダイレクトキー機能
4	Eボタン (Exit)	・キャンセル(OSDメニュー表示時) ・OSDメニューの終了
5	電源ボタン	・電源の入切
6	電源ランプ	・電源入: 点灯 ・スリープ: 点滅 ・電源切: 消灯

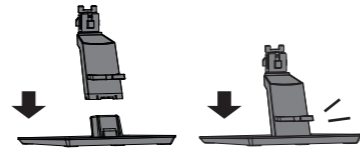
端子など

7	VESAアーム取り付け穴(100mm × 100mm)
8	盗難防止ロック差し込み口 ※ロックは市販のものをご利用ください。
9	電源コネクタ
10	DisplayPortコネクタ
11	HDMIコネクタ
12	DVIコネクタ
13	VGAコネクタ
14	Φ 3.5mm オーディオジャック(入力)

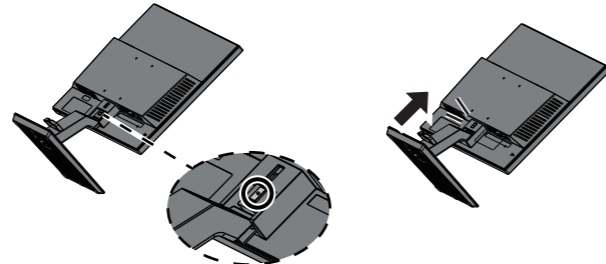
6. 本体の取り付け・設置方法

注意 ・液晶ディスプレイ本体の取り付けを行う場合、平らで十分なスペースのある机に置いてから作業してください。

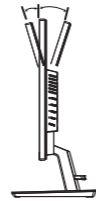
- 液晶ディスプレイ本体を緩衝材や柔らかい毛布などに伏せた状態で寝かせ、仮置きします。
- スタンド支柱(以下、支柱)をスタンド台座(以下、台座)へ差し込みます。台座裏面で支柱のツメがしっかりロックされていることを確認します。



- 本体裏面の接続箇所にあるロックボタンを押しながら、支柱をカチッと音がするまで差し込みます。



- 台座を押さえて本体のチルトをお好みの角度に調整してください。

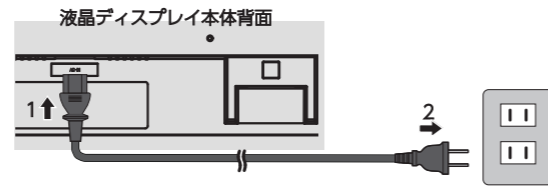


7. 接続方法

電源の接続

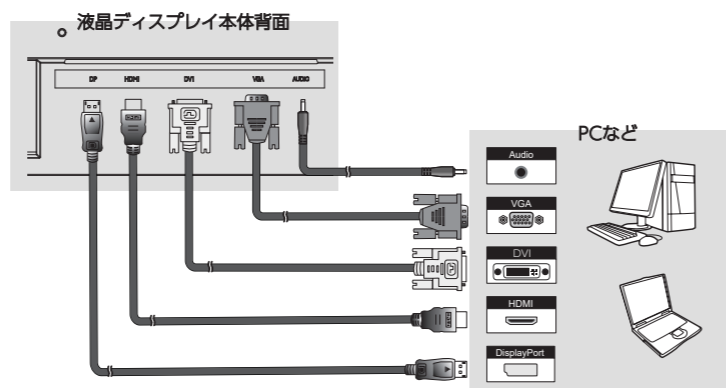
注意 ・必ずアース線を接続してからコンセントへ接続してください。
・電源ケーブルをコンセントから抜くときは、最後にアース線を外してください。

- 電源ケーブルのコネクタ(メス)を液晶ディスプレイへ接続します。
- 電源ケーブルのコネクタ(オス)をコンセントへ接続します。



機器との接続

- 接続したい機器に搭載されている映像出力端子へ、対応するケーブルを使用して接続します。



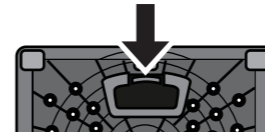
※ DVIケーブルは別途市販のものをご利用ください。

- 電源ボタンを押して、液晶ディスプレイの電源をオンにします。

8. 台座の取り外し

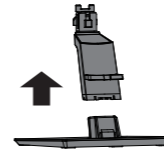
注意 ・作業を行う前に、液晶ディスプレイの電源をオフにし、ケーブルは全て取り外してください。
・液晶ディスプレイ本体は平らで十分なスペースのある机に置いてから作業してください。

- 液晶ディスプレイ本体を緩衝材や柔らかい毛布などに伏せた状態で寝かせます。
- 台座裏面の支柱を固定している箇所のツメを内側の方向に押しします。

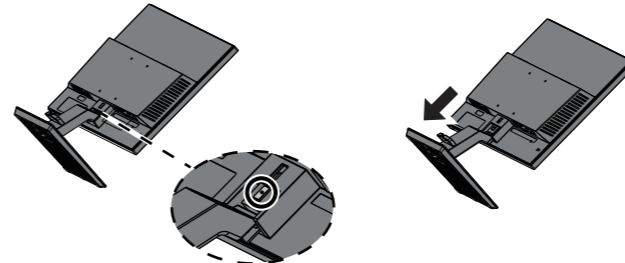


スタンド台座底面

- ツメを押しした状態で台座を引き抜きます。



- 本体裏面の接続箇所にあるロックボタンを押しながら、支柱を引き抜きます。



9. 目的別の設定方法

液晶ディスプレイの各種設定は、OSDメニュー(※)やダイレクトキーから行うことができます。

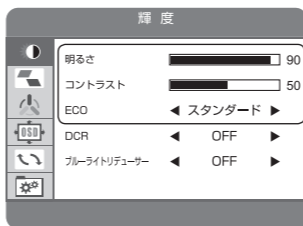
※ OSDメニュー: オンスクリーンディスプレイの略で、画面上に液晶ディスプレイの設定を表示する機能です。MボタンでOSDメニューが起動します。

OSDメニューの詳しい操作方法は、上記Web製品ページに掲載されている、「OSD操作マニュアル」をご覧ください。

URL <https://www.princeton.co.jp/product/monitor/ptffh22w.html>

画面の明るさやコントラストを変更する

輝度調整メニューの「明るさ」、「コントラスト」、「ECO」から調整が可能です。「ECO」はご利用シーン別に最適化された設定を選択できるため、初めて調整される方はこちらがお勧めです。

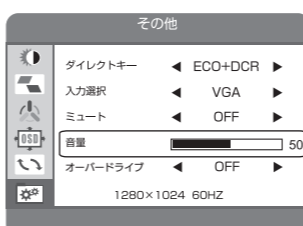


- OSDメニューを起動していない状態でMボタンを押します。
- △▽ボタンを押して輝度アイコン(1番目)を選択し、Mボタンを押します。
- △▽ボタンを押して設定したい項目まで移動し、Mボタンを押します。
- △▽ボタンを押してお好みの設定値へ変更し、Mボタンを押して確定します。

スピーカー音量を調整する

その他メニューの「音量」から、内蔵スピーカーの音量調節が可能です。

※ VGAとDVI接続時の音声出力はオーディオケーブルの接続が必要です。

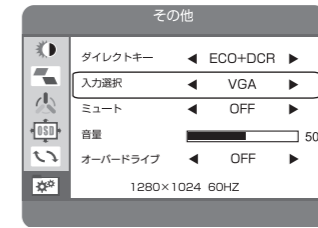


- OSDメニューを起動していない状態でMボタンを押します。
- △▽ボタンを押してその他アイコン(5番目)を選択し、Mボタンを押します。
- △▽ボタンを押して設定したい項目まで移動し、Mボタンを押します。
- △▽ボタンを押してお好みの設定値へ変更し、Mボタンを押して確定します。

複数の機器を接続して、映像信号を切り替える

本製品はDisplayPortケーブル、HDMIケーブル、DVIケーブル、VGAケーブルを使用し最大4台の機器と接続できます。その他メニューの「入力選択」から映像信号の切り替えが可能です。

※ 複数映像の同時表示(PBP/PIP機能)は行えません。



- OSDメニューを起動していない状態でMボタンを押します。
- △▽ボタンを押してその他アイコン(5番目)を選択し、Mボタンを押します。
- △▽ボタンを押して「入力選択」へ移動し、Mボタンを押します。
- △▽ボタンを押してお好みの設定値へ変更し、Mボタンを押して確定します。

10. VESAアームの取り付け

本製品はVESA規格100mm × 100mmに準拠した市販のVESAアームを取り付けることができます。

※ 上記以外の規格には対応しておりませんのでご注意ください。

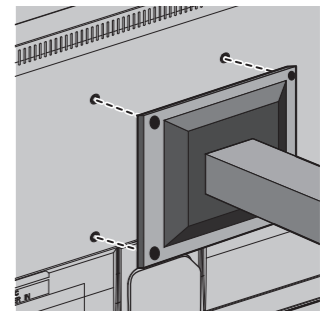
※ 十分に固定されていない場合や、過度の重量や衝撃がかかる場合、転倒する恐れがあります。

※ 詳しい取り付け方法はご使用アームの取り付け方をご確認ください。

注意

・作業を行う前に、液晶ディスプレイの電源をオフにし、ケーブルは全て取り外してください。
・液晶ディスプレイ本体は平らで十分なスペースのある机に置いてから作業してください。

- 本紙「8. 台座の取り外し」に従って、台座および支柱を取り外します。
- ご使用アームの取り付け方に従って、液晶ディスプレイ本体にVESAアームを取り付けます。VESAアームの取り付け穴を合わせて、しっかりと固定してください。



11. 困ったときは

弊社ホームページ「よくあるご質問(FAQ)」ページ、液晶ディスプレイカテゴリで対処方法を掲載しておりますので、ご活用ください。

URL <https://faq.princeton.co.jp/>