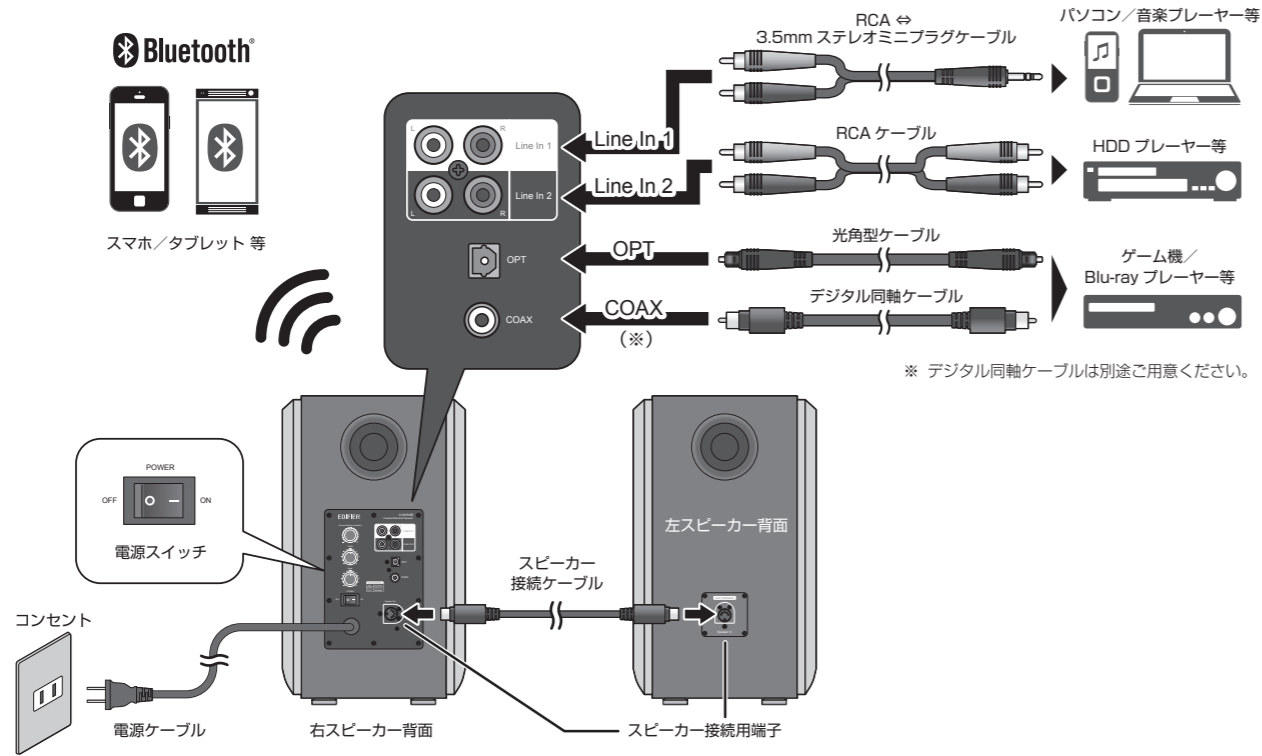


主な機器の接続／各部の名称



注意

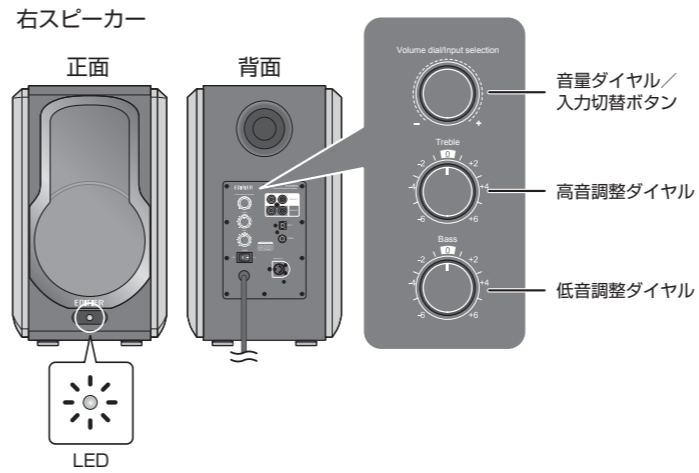
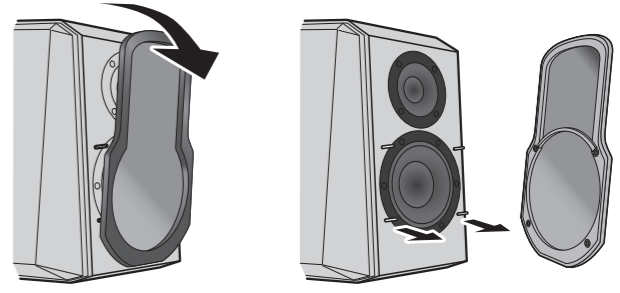
本製品のサラネットは外すことができる構造ですが、内側のスピーカーの丸い部分は非常に柔らかい材質になっており、内部にはドライバーユニットといわれる精密部品があります。直接手を触れないよう、お取り扱いには十分ご注意ください。

スピーカーを使用する際の注意

スピーカーユニットに強力な磁石を使用しています。磁気カードや磁気メディア、ペースメーカー等の医療機器を近づけないようにしてください。

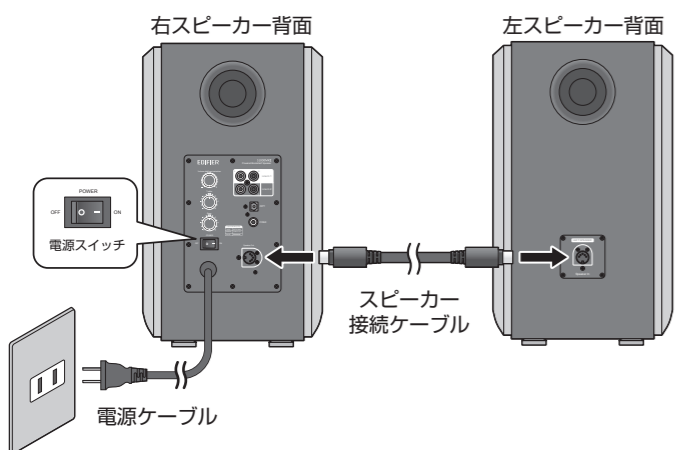
サラネットについて

サラネットは4箇所固定されています。上側の2箇所を丁寧に少しずつ取り外し、続けて下側の2箇所を丁寧に取り外してください。



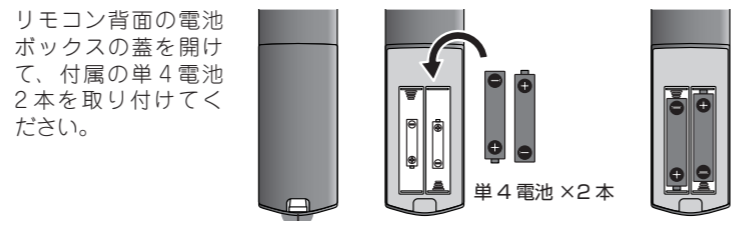
スピーカーの設置と電源の準備

1. 左右のスピーカーをスピーカー接続ケーブルで接続します。
2. 右スピーカーの電源ケーブルをコンセントへ挿し込みます。
3. 電源スイッチを「オン」にすると、LED が点灯して電源がオンになります。

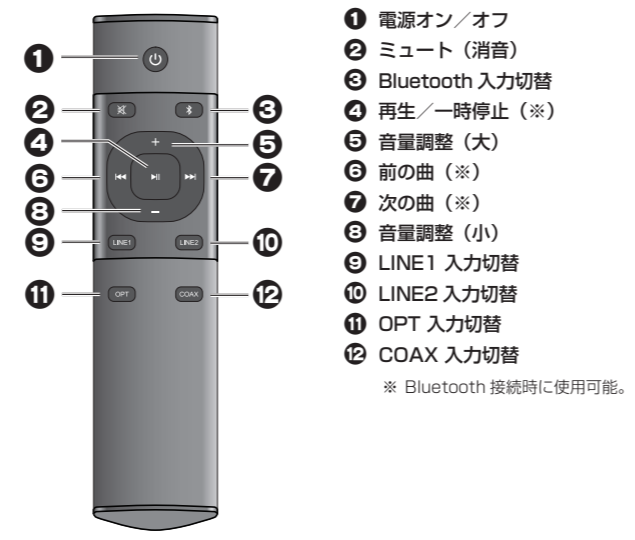


リモコンの準備と主な機能

電池の取り付け



各ボタンの機能



音量の調整について

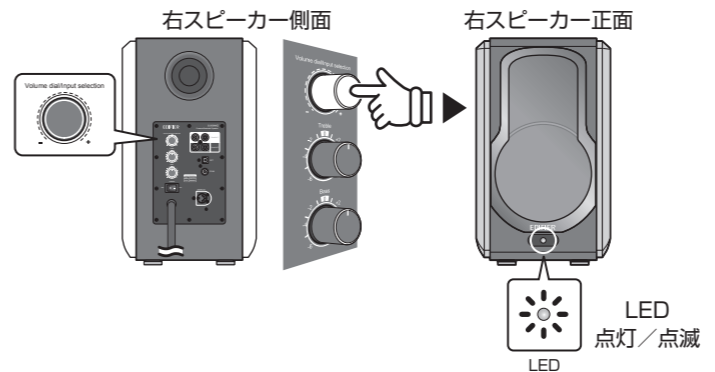
スピーカーの音量は、音量ダイヤルまたはリモコンで行います。音量ダイヤルは右へ回すと大きく、左に回すと小さくなります。

高音／低音の調整について

高音の調整は、高音調整ダイヤルを回して調整します。低音の調整は、低音調整ダイヤルを回して調整します。右へ回すと音が強調され、左に回すと音が弱くなります。

入力切り替え／LED について

電源ケーブルを接続して電源がオンになると、右スピーカーのLED が点灯して、現在選択されている入力点灯します。入力を切り替える場合は、右スピーカー背面の入力切替ボタン (Volume dial/Input selection) を押すか、リモコンの入力切替ボタンを押してください。



入力を切り替えた直後にLED が数回点滅した後に点灯します。選択されたモードに応じて、LED の点灯色と点滅回数が異なります。

点灯色／点滅回数	入力
緑／1回点滅	LINE IN 1
緑／2回点滅	LINE IN 2
赤／1回点滅	OPT
赤／2回点滅	COAX
青／1回点滅	Bluetooth

Bluetooth で機器との接続

Bluetooth でスピーカーと接続する場合

1. スピーカー本体の電源をオンにします。
2. 右スピーカー背面の入力切替ボタン (Volume dial/Input selection) を押すか、リモコンの入力切替ボタンで入力を Bluetooth に切り替えます。
3. 接続機器で Bluetooth を検索します。
4. 検出された【EDIFIER S1000MKII】に接続します。パスキーの要求があった場合は【0000】を入力します。
5. 正しく接続された場合は接続機器の接続一覧に【EDIFIER S1000MKII】が追加されます。

Bluetooth で再接続する場合

右スピーカー背面の入力切替ボタン (Volume dial/Input selection) を押すか、リモコンの入力切替ボタンで入力を Bluetooth に切り替えます。以前の接続情報を記録しているので、接続機器側の Bluetooth をオンにすれば自動的にスピーカーと接続します。

※接続時は音量にご注意ください。

再接続できなかった場合

スピーカーの電源と接続機器の Bluetooth をオフにして、再度接続を試してください。それでも接続しない場合は接続機器側のペアリング情報を削除し、再度「Bluetooth でスピーカーと接続する場合」の手順をお試しください。

注意

- 音声を再生する前に、接続機器の音量を最小にして徐々に音量を調整してください。
- 入力を切り替えたりスピーカーの電源をオフにすると、音量設定がリセットされますのでご注意ください。
- 接続機器の操作方法については、各機器に付属している取り扱い説明書を参照してください。
- 接続機器とスピーカーは 10m 以内でご使用ください。