


PRINCETON	PPS-PD65TW
タワー型 PD65W 対応 OA タップ	
ユーザーズガイド	
	
<p>お買い上げありがとうございます。ご使用の際には、必ず以下の記載事項をお守りください。</p> <ul style="list-style-type: none">ご使用前に、必ず本書をよくお読みいただき、内容をご理解いただいた上でご使用ください。 別紙で追加情報が同梱されているときは、必ず参照してください。 本書は保証書と一緒に、大切に保管してください。	
株式会社プリンストン	
<ul style="list-style-type: none">本機器の仕様および外観は、予告なく変更することがあります。 本書の内容は予告なく変更されることがあります。 本書の著作権は株式会社プリンストンにあります。 本書の一部または全部を無断で使用、複製、転載することをお断りします。 本書に記載されている会社名、製品名は各社の商標、および登録商標です。 本書では® ™ は明記しておりません。 本機器の内容またはその仕様により発生した損害については、いかなる責任も負いかねます。予めご了承ください。 <p style="text-align: right;">2023年9月 初版 Copyright © 2023 Princeton Ltd.</p>	

同梱品

本製品のパッケージの内容は、次のとおりです。

お買い上げのパッケージに次のものが同梱されていない場合は、販売店までご連絡ください。

本体	1
ユーザーズガイド／保証書（本書）	1

製品保証に関して

必ず「製品保証に関して」をよくお読みいただき、十分内容をご理解いただいた上でご使用ください。

困った時は？

製品のよくあるご質問について 製品についてよくあるご質問を紹介しています。 URL https://faq.princeton.co.jp/
製品情報や対応情報について 最新の製品情報や対応情報を紹介しています。 URL https://www.princeton.co.jp/

テクニカルサポート

Web からのお問い合わせ

URL <https://www.princeton.co.jp/support/contacts>

株式会社プリンストン　テクニカルサポート

TEL 03-6670-6848　※ つながらない場合は、E-mail でのお問い合わせもご利用ください。
交付：月曜日～金曜日の 9：00 ～ 12：00、13：00 ～ 17：00（祝祭日および弊社指定休業日を除く）

本製品の特長

12 個のコンセント口と 2 個の USB-C ポート、3 個の USB-A ポートを備えたタワー形状の USB タップです。USB ポートの合計最大出力は 65W（20V / 3.25A）。2つの USB-C ポートは Power Delivery3.0 に対応しています。本製品の USB-C ポートを使用すれば、パソコンやタブレット、スマートフォンを効率よく充電が可能です

- PD65W 対応タワー形 12 口 USB タップ**
12 口のコンセントと 2 ポートの USB-C、3 ポートの USB-A を搭載したタワー型タップです。

- USB ポート合計最大出力 65W（20V / 3.25A）**
USB ポートの合計最大出力は 65W（20V / 3.25A）で、直接 USB-C ケーブルで PC やタブレットなどを充電できます。*1

- 他の AC 差込口に干渉しにくい設計**
コンセント口の間隔が広いので、大きな AC アダプターなどを利用する場合も隣のアダプターと干渉しにくい設計となっています。

- 持ち運びハンドル付**
本体の天面に持ち運びに便利なハンドルを搭載しています。

- 過負荷保護機能搭載** *2
本製品は定格 1500W の電源タップです。万一総電力を超えた場合、ブレーカー機能で電源が自動的にオフになり、過電流による発熱を防止します。

※1：USB-C の 2 ポートはそれぞれ PD に対応（C1＝最大 20W | C2＝最大 65W）
※2：短絡や過電流を検知すると回路を遮断します。正常な状態に戻ったらブレーカーリセットボタンを押すことで復帰し正常通り使用できるようになります。

仕様	
-----------	--

定格入力	AC100V ～ 125V 50/60Hz
最大出力	機器全体：1500W（内 USB：65W）
Power Delivery	USB Power Delivery 3.0
出力コネクター	<ul style="list-style-type: none">USB-A メス× 3 ポート USB-C メス× 2 ポート AC コンセント× 12 口（3ピン）
USB-C 定格出力	<ul style="list-style-type: none">[USB-C1]（PD 最大 20W）＝5V / 3A、9V / 2.22A、12V / 1.67A [USB-C2]（PD 最大 65W）＝5V / 3A、9V / 3A、12V / 3A、15V / 3A、20V / 3.25A [USB-C1] + [USB-C2] の 2 ポート同時使用時は最大出力 合計 65W（ [USB-C1] PD 最大 20W+ [USB-C2] PD 最大 45W）
USB-A 定格出力	<ul style="list-style-type: none">USB-A の各ポートの最大出力 12W（5V/2.4A） USB-A の最大合計出力は 15.5W（5V/3.1A）
USB-C+USB-A 同時使用	<ul style="list-style-type: none">USB-A と USB-C1 を同時に使用する場合、USB-C の PD 機能は不可 ※最大出力は合計 15.5W（5V/3.1A） USB-A と USB-C2 を同時に使用する場合の USB-C2 の最大出力＝ PD45W 5 ポート全て同時使用する場合の合計最大出力＝60.5W
過負荷保護機能	サーキットブレーカー
電源ケーブル	AC ケーブル 長さ約 1.8m（2ピンコンセントケーブル）
寸法	(W) 151mm × (D) 137mm × (H) 258mm
動作温度範囲	－ 10 ～ 65℃
動作湿度範囲	0% ～ 80%（結露しないこと）
質量	約 950g
保証期間	1 年間

※ USB ポート出力の詳細は「USB ポートの給電に関するご注意」をご参照ください。

使用上のご注意

本製品を使用中に発生したデータやプログラムの消失、または破損についての保証はいたしかねます。定期的にバックアップを取るなどの対策をあらかじめ行ってください。誤った使い方をしたり、故障などが発生してデータが消失、破損したときなど、バックアップがあれば被害を最小限に抑えることができます。バックアップの作成を怠ったために、データを消失、破損した場合、弊社はその責任を負いかねますのであらかじめご了承ください。本製品は、民生品であり、一般消費者向け屋内使用を前提とした製品です。産業用途や医療用途などの機器の一部に組み込む用途向けに開発されたものではございません。特別に高い品質・信頼性が要求される場合や、本製品の故障や誤動作が人命や財産を脅かし、人体に危害を及ぼす恐れのある機器や環境などで使用することは意図されておらず保証もいたしません。

安全上のご注意

本製品をお買い上げいただき、まことにありがとうございます。本製品ご使用に際しては、この「安全上のご注意」をよくお読みの上、正しくお使いください。また、必要とごときに参照できるように、本書を大切に保管しておいてください。本書には、あなたや他の人々への危害や財産への損害を未然に防ぎ、本製品を安全にお使いいただくために、守っていただきたい事項を示しています。その表示と図記号の意味は次のようになっています。内容をよくご理解の上、本文をお読みください。

⚠ 危険	この表示を無視し、誤った取り扱いをすると、死亡または重傷を負う差し迫った危険の発生が想定される内容。
⚠ 警告	この表示を無視し、誤った取り扱いをすると、死亡または重傷を負うなど人身事故の原因となることがあります。
⚠ 注意	この表示を無視し、誤った取り扱いをすると、傷害または物的損害が発生することがあります。

図記号の意味

⚠	注意を促す記号（⚠の中に警告内容が描かれています。）
🚫	行為を禁止する記号（🚫の中や近くに禁止内容が描かれています。）
！	行為を指示する記号（！の中に指示内容が描かれています。）

⚠ 危険

- 🚫** 本書に記載されている電流許容量を超える使用はおやめください。機器の故障や発火による火災の発生など大変危険です。
- 🚫** 埃や湿気の多い場所で使用しないでください。漏電や感電、火災の原因になります。
- 🚫** ケーブルを束ねた状態や故意に折り曲げたり、ねじった状態で使用しないでください。故障、火災の原因となります。
- 🚫** ケーブルの上に重いものを乗せないでください。漏電や火災の原因になります。
- 🚫** お子様がぐちゃみに手を触れないようご注意ください。ケーブルが巻きつくなどすると大変危険です。


ご使用の際は、コピーをして必要事項をご記入ください。

製品保証規定

保証期間：1年保証

- お買い上げいただいた製品が、取扱説明書等に従った正常な使用状態で万一故障した場合には、本保証規定に従い無料で故障の修理をいたします。
- 修理の際には製品と本保証書をご提示または添付の上、ご依頼ください。
- 保証期間内であっても、次の場合には有償修理となります。
 - ご購入履歴が確認できない場合。
 - 本保証書のご提示がない場合。または記入漏れ、改ざん等が認められた場合。
 - 弊社もしくは弊社指定保守会社以外での修理、調整、改造、部品交換に起因する故障および損傷。
 - 接続している他の機器に起因して生じた故障および損傷。
 - お買い上げ後の輸送や移動による落下、水などの液体こぼれ、水没等不適当なお取り扱い、または使用上の誤りにより生じた故障および損傷。
 - 火災、地震、水害、塩害、落雷、その他天地異変、異常電圧などにより生じた故障および損傷。
 - 寿命を有する部品や消耗品（リッター、乾電池等）の自然消耗、摩耗、劣化等による場合。
- 本保証書は、日本国内においてのみ有効です。（This warranty is valid only in Japan）
- 製品保証に関しての記事も併せてご覧ください。

保証書

製品型番： PPS-PD65TW	シリアルNo.
保証期間：お買い上げ日	年 月 日から 1 年間
フリガナ
お客様名：	様
〒	
住所：	
電話番号： - - E-mail：	
販売店名・住所・電話番号（販売店印）	

PRINCETON

株式会社プリンストン

URL：https://www.princeton.co.jp

⚠ 警告

- ！** 発煙、焦げ臭い匂いの発生などの異常状態のまま使用を続けると、感電、火災の原因になります。ただちにコンセントから本製品を抜いてください。煙が出なくなってから販売店に修理を依頼してください。
- ！** 内部に水などの液体が入った場合、異物が入った場合は、コンセントから本製品を抜いて販売店にご連絡ください。そのまま使用を続けると、感電、火災の原因になります。
- 🚫** 本製品は水を入れたり、濡らしたりしないでください。火災、感電の原因になります。
- 🚫** 野外では使用しないでください。漏電や火災の原因になります。
- ！** 本製品を落とす、物をおつけるなどの衝撃が加わり製品外装を破損した場合は、コンセントから本製品を抜いて販売店にご連絡ください。そのまま使用を続けると、感電、火災の原因になります。
- 🚫** 本製品の上に、花瓶、植木鉢、化粧品や薬品などの入った容器、アクセサリーなどの小さな金属物等を置かなくてください。こぼれたり、中に入った場合、火災、感電の原因になります。
- 🚫** 本製品を分解、改造しないでください。火災、感電、破損の原因になります。

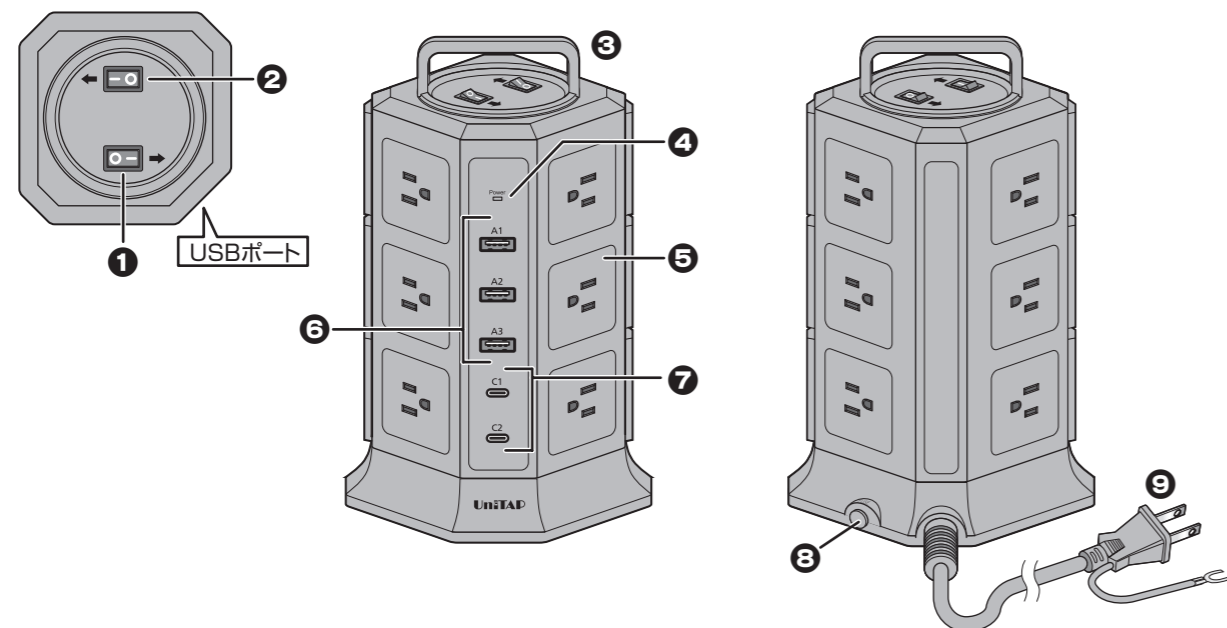
⚠ 注意

- ！** 本製品は消耗品です。1 年に 1 度は異常がないか確認してください。点検時は安全のため、コンセントから抜いておこなってください。
- 🚫** 窓を閉め切った自動車の中や、直射日光が当たるところなど異常に温度が高くなる場所に放置しないでください。本体外装や部品に悪い影響を与え、火災、感電の原因になることがあります。
- 🚫** ぐらついた台の上や、傾いたところなど不安定な場所におかないでください。また、設置場所の強度は、重みに耐えられるものにしてください。落ちたり、倒れたりして怪我の原因になることがあります。
- ！** 万が一の事故防止のため、すぐにケーブル類や接続している機器を取り外せるようにしてください。
- ！** 長期間本製品を使用しない場合は、安全のために必ずコンセントから本製品を抜いてください。
- 🚫** 濡れた手で本製品を抜き差ししないでください。感電の原因になることがあります。
- ！** 使用後は、安全のために必ずコンセントから本製品を抜いてください。
- ！** ケーブルを抜くときは、ケーブルを引っ張らず必ずコネクター部分をもって抜いてください。ケーブルが傷つき、火災、感電の原因になることがあります。

保証書	
<ul style="list-style-type: none">万一、正常な使用状態において製品のご購入から1年以内に製品が故障した場合は、弊社による故障の原因等の確認完了後、修理/製品交換対応させていただきます。なお、修理にて交換された本体および部品に関する所有権は弊社に帰属するものといたします。 修理/製品交換の有償無償の判断につきましては、弊社または弊社指定の保守会社により行われていただきます。 保証の対象となる部分は製品部分のみで、送付品や消耗品は保証対象より除外とさせていただきます。 本製品の故障または使用によって生じた損害については、保証の範囲外となり、直接的・間接的問わず、弊社は一切の責任を負いかねますので、予めご了承ください。 弊社は商品どうしの互換性問題やある特定用途での動作不良や欠陥などの不正確な問題に関する正確性や完全性については、黙示的にも明示的にもいかなる保証も行っておりず、互換性問題や特定用途での動作不良等により発生する障害、損害、損失等について一切の責任を負いません。 一度ご購入いただいた商品は、弊社にて商品自体の不良が確認されない限り、返品または交換はできません。対応機種間違いによる返品はできませんので予めご了承ください。 保証期間内であっても、次の場合は保証対象外となり有償修理となります。 <ul style="list-style-type: none">ご購入履歴が確認できない場合。 保証書のご提示がない場合。または記入漏れ、改ざん等が認められた場合。 取扱説明書記載の動作条件ならびに機器設置環境を満足していない場合。 弊社もしくは弊社指定保守会社以外での修理、調整、改造、部品交換に起因した故障および損傷。 設備、環境の不備等、使用方法および、注意事項に反するお取り扱いにより生じた故障および損傷。 お客様が独自にインストールされたソフトウェアに起因して生じた故障および損傷。 保証期間内であっても、次の場合は無償/有償問わず一切の保証はありません。 <ul style="list-style-type: none">盗難された場合。 紛失した場合。	
製品保証に関して	
<ul style="list-style-type: none">お買い上げ製品の故障もしくは動作不具合により、その製品を使用したことにより生じた直接、間接の損害、HDD 等記憶媒体・記憶装置に記憶されたデータ、プログラムならびに設定内容の消失、破損、変更等により生じた損害、逸失利益、ダウンタイム（機能停止期間）、顧客からの信用喪失による損害、設備および財産の損害、設備等との交換費用、お客様および関係する第三者の製品を含むシステムのデータ、プログラム、またはそれらを修復する際に生じる費用（人件費、交通費、復旧費）等、一切の損害につき弊社は、その責任を負いません。また、限定保証の明記がされていない場合であっても、弊社は、契約上または法律上の一切の責任を負いかねます。 弊社は、製品を運用・使用した結果生じるあらゆる影響につき、一切の責任を負いかねますので予めご了承ください。 消費者契約法等により弊社が賠償責任を負うこととなる場合、弊社はお客様が購入された弊社製品などの価格相当額を超えて賠償責任を負うものではありません。	

製品保証に関して	
<ul style="list-style-type: none">保証期間内の修理は、弊社テクニカルサポートまでご連絡いただいた後、故障品を弊社まで送付していただきます。故障品送付の際、弊社までの送料はお客様のご負担となりますことを予めご了承ください。修理完了品または代替品をご指定の場所にご送付させていただきます。 動作確認作業中および修理中の代替品・商品貸し出し等はいかなる場合においても一切行っておりません。 お客様に商品が到着した日から1週間以内は、お客様より弊社に対して初期不良の申請があった場合で、なお弊社側の認定がなされた場合にのみ初期不良品として、正常品もしくは新品との交換をさせていただきます。その際はご購入時の梱包、箱、保証書などの付属品等が全て揃っていることが条件となります。 製造終了等の理由により交換商品が入手不可能な場合には同等品との交換となります。 お客様の設定、接続等のミスであった場合、また製品の不良とは認められない場合は、技術料およびチェック料をいただく場合がございますので予めご了承ください。 お客様の都合により、有料修理の撤回・キャンセルを行われた場合は技術作業料および運送料を請求させていただく場合がございますので予めご了承ください。 サポートスタッフの指示なく、お客様の判断により製品をご送付いただいた場合で、症状の再現性が見られない場合、および製品仕様書の範囲内と判断された場合、技術手数料を請求させていただく場合がございますので予めご了承ください。	
製品修理に関して	
製品/お問い合わせに関して	
テクニカルサポート・商品および保証に関するお問い合わせ先	
Web からのお問い合わせ	
URL https://www.princeton.co.jp/support/contacts	
株式会社プリンストン　テクニカルサポート	
TEL 03-6670-6848　※ つながらない場合は、E-mail でのお問い合わせもご利用ください。 交付：月曜日～金曜日の 9：00 ～ 12：00、13：00 ～ 17：00（祝祭日および弊社指定休業日を除く）	

各部の名称と主な機能



- 正面ポート用電源スイッチ**
USBポートおよび正面コンセント×6口の電源をオン/オフします。
- 背面ポート用電源スイッチ**
背面コンセント×6口の電源をオン/オフします。
- ハンドル**
- ステータスランプ**
【緑：点灯】正面ポート電源オン/USBポートおよび正面コンセント×6口使用可能
【緑：消灯】正面ポート電源オフ/USBポートおよび正面コンセント×6口使用不可
※電源を切断後も10秒程度ステータスランプは点灯を続けます。
- 出力用3ピンコンセント（正面用コンセント×6口/背面用コンセント×6口）**
給電する機器の電源ケーブルを接続します。
- Smart Power Port 対応 出力用 USB Type-A ポート×3（A1～A3）**
給電する機器の USB ケーブルを接続します。
（各ポートの最大出力 12W）※詳細は「給電に関するご注意」を参照してください
- Power Delivery Version 3.0 対応 出力用 USB Type-C ポート×2（C1 / C2）**
給電する機器の USB ケーブルを接続します。
（C1 ポート最大出力 20W / C2 ポート最大出力 65W）※詳細は「USB ポートの給電に関するご注意」を参照してください
- ブレーカーリセットボタン**
- 電源ケーブル/電源プラグ（アースコード付）**
コンセントに接続します。

ブレーカーリセットボタン/過電圧保護機能について

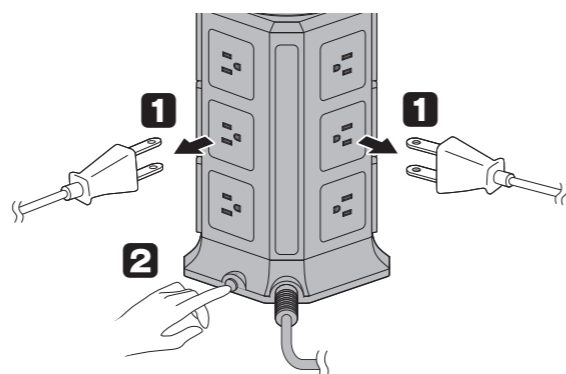
保護機能搭載

本製品は短絡/過電流保護機能を搭載しています。異常が発生した場合には、回路が遮断され、機器の保護及び火災事故を防止します。

保護機能が作動した場合は？

保護機能により異常を検知した場合には、自動的に回路が遮断され接続している機器への給電を停止します。復帰させるためには本製品に接続している各機器を取り外してブレーカーリセットボタンを押してください。

- △注意** ブレーカーリセットボタンを押す前に、本製品に接続している各機器を全て取り外してください。



使い方

電源について（正面ポート用/背面ポート用電源スイッチ）

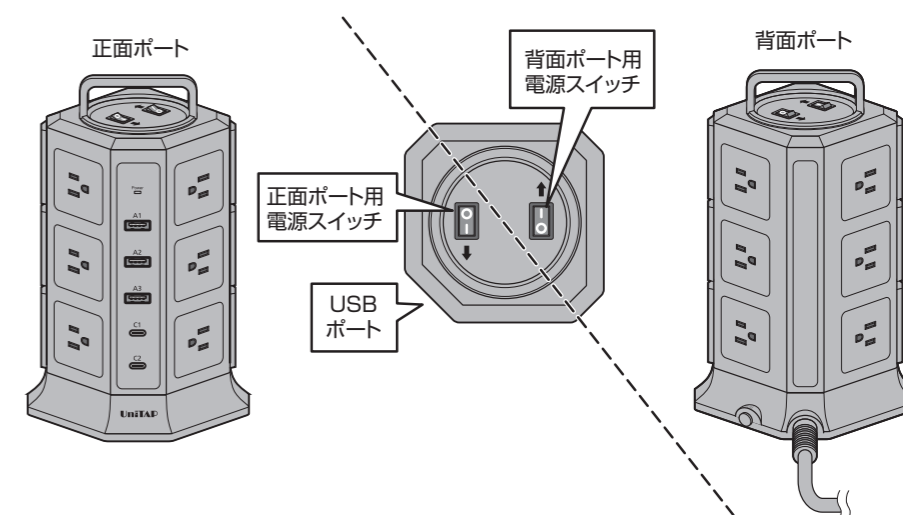
本製品の電源スイッチは正面ポート用と背面ポート用に分かれています。

正面ポート用電源スイッチ

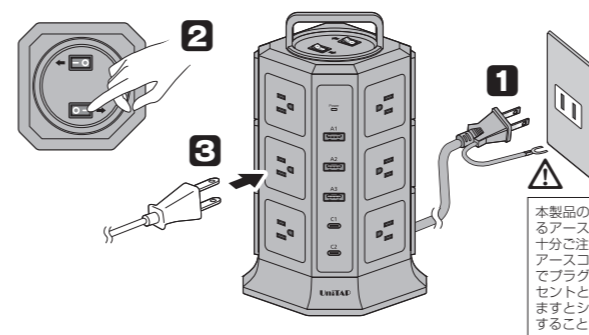
USBポートおよび正面コンセント×6口の電源をオン/オフします。

背面ポート用電源スイッチ

背面コンセント×6口の電源をオン/オフします。



機器を接続する



本製品の電源プラグについてのアースコードの取り回しには十分ご注意ください。アースコードを挟み込んだ状態でプラグを差し込む等してコンセントとアースコードが接触しますとショートして火災が発生することがあります。

- 本製品の電源プラグをコンセントに接続します。
- 使用するポートの電源スイッチをオンにします。
- 給電する機器と本製品を、各機器に対応したケーブルで接続します。

△注意

- 本製品には各機器との接続に必要なケーブルは付属されておりません。使用する際には純正ケーブルをお勧めいたします。
- USBポートも接続している機器が必要とする電力が、使用しているポートの最大出力および最大合計出力を超えている場合、正しく給電できない場合があります。各ポートの最大出力については、本文「USBポートの給電に関するご注意」をお読みください。

USBポートの給電に関するご注意

本製品のUSBポートは使用しているポート数や組み合わせで各ポートの最大合計出力が変わります。**最大合計出力の切り替わり時にはUSBポートからの給電は一旦途切れます。**接続している機器が必要とする電力が、使用しているポートの最大出力および最大合計出力を超えている場合、正しく給電できない場合があります。各ポートの最大出力については下記のとおりです。

- USB-Aの各ポートの最大出力は12W(5V/2.4A)
- USB-Aの最大合計出力は15.5W(5V/3.1A)
- USB-AとUSB-C1を同時に使用する場合は、USB-C1はPD機能を使用できません。

ポート	USB-A1	USB-A2	USB-A3	USB-C1	USB-C2
いずれか1ポートのみ使用した場合	12W	12W	12W	PD最大20W	PD最大65W
2ポートを同時使用	最大合計15.5W(5V/3.1A)				
		最大合計15.5W(5V/3.1A)			
	12W				PD最大45W
		12W			PD最大45W
3ポートを同時使用			12W		PD最大45W
	最大合計15.5W(5V/3.1A)				
		最大合計15.5W(5V/3.1A)			
			最大合計15.5W(5V/3.1A) ※USB-C1はPD充電に対応しません。		PD最大45W
4ポートを同時使用	最大合計15.5W(5V/3.1A)				
		最大合計15.5W(5V/3.1A) ※USB-C1はPD充電に対応しません。			
		最大合計15.5W(5V/3.1A)			PD最大45W
全ポート同時使用	最大合計15.5W(5V/3.1A) ※USB-C1はPD充電に対応しません。				PD最大45W

■ = 未使用ポート

困ったときは？

？ 給電されない場合

- A** 接続している機器を取り外し、本製品の電源プラグを抜いてください。しばらくしてから電源プラグを接続して、給電する機器を接続してください。

給電する各機器に対応したケーブルを使用しているか確認してください。

接続している機器が必要とする電力が、使用しているポートの最大出力および最大合計出力を超えている場合、正しく給電できない場合があります。必要に応じて接続する機器を減らしてみてください。各ポートの最大出力については、本文「USBポートの給電に関するご注意」をお読みください。