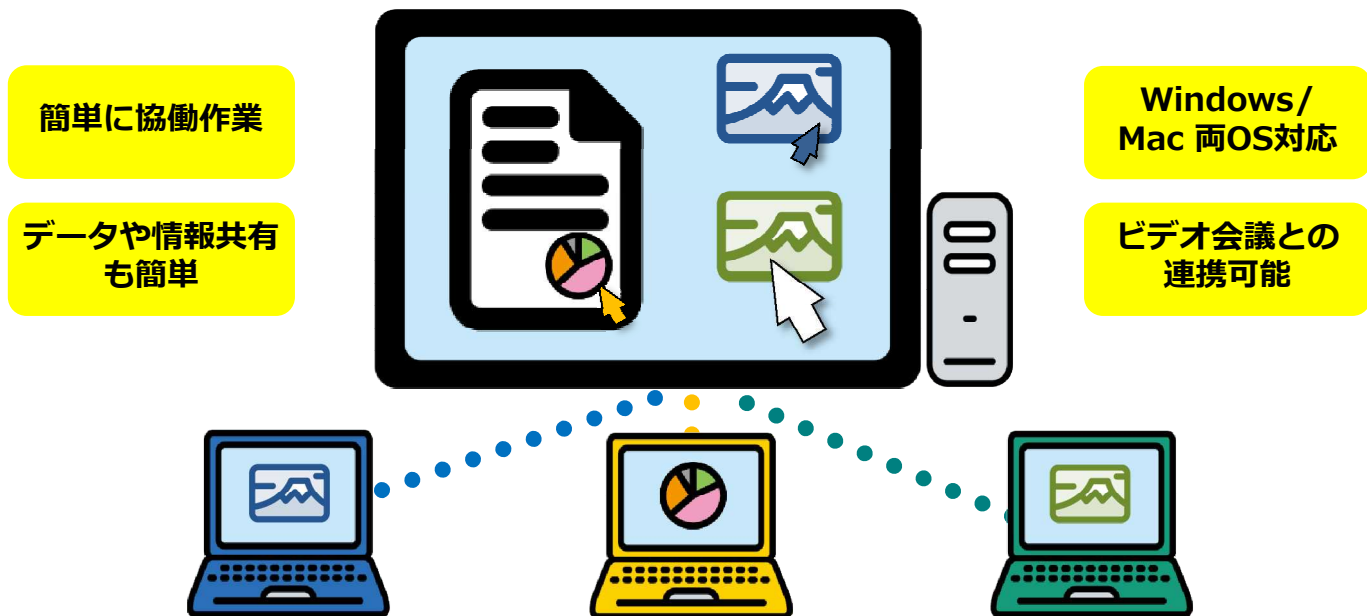




コラボレーション・ソフトウェア

～メンバー間での協働作業を促進するコラボレーション環境を提供～

ホストPC上の作業スペース（デスクトップ画面）に複数のクライアントPCがリモート参加して協働作業が可能に。メンバー間でのよりクリエイティブなディスカッションやグループ授業・研修を実現します。



簡単に協働作業

データや情報共有も簡単

Windows/
Mac 両OS対応

ビデオ会議との
連携可能

ホストPCを参加メンバーが遠隔操作

ドラック&ドロップ操作で簡単にファイルを共有

参加メンバーのPC画面を共有

クライアントPC同士での遠隔操作

PC画面上への手書き（アノテーション）機能

作業アーカイブの保存と共有

大学：アクティブラーニンググループなどグループ学習を促進するツールに



企業の研修やビジネススクールや大学、高等教育機関での活発なディスカッションを促進するツールとして活用することで、高度なアクティブ・ラーニング環境を構築が可能です。

- ・大学の教室でのアクティブラーニング実施に
- ・ゼミや研究室での協働作業ツールに
- ・ラーニングコモンズでの生徒同士やディスカッション、協働作業ツールに

オフィス：デザイン、設計部門でのミーティングの生産性を高めるツールに



会議室に導入することで、各参加者のPC上にあるデータや画像などを簡単に共有し、プレゼンテーション、そして参加者全員で編集が可能に。よりクリエイティブで生産性の高い会議やディスカッションを促進します。

- ・製品やサービスの企画ミーティングに
- ・製品設計やデザインミーティングに
- ・ソフトウェアの開発作業にも

■ Tidebreak コラボレーション・ソフトウェアのシステム構成 (TeamSpotモデルの場合)

・**大型ディスプレイ**
 ホストPC (作業スペース) 画面を表示
 ※参加メンバーが見やすい
 大型 サイズ推奨



〈ホストPC環境〉

・**ホストPC**
 システムの中心で、参加メンバーの協働作業スペースとなるPC

【ホストPCの要件スペック】

OS : Windows XP/Vista/7/8
 Windows 2003 Server
 Mac OS X 10.5以降
 CPU : Dual Core 2GHz以上
 メインメモリ : 2GB 以上
 HDD容量 : Windowsの場合200MB以上
 Macの場合 50MB以上

〈クライアントPC環境〉

・**クライアントPC**
 参加メンバーが使用するPCをネットワーク経由でホストにログイン

・ネットワーク

ホストPCおよび各クライアントPCはIPネットワーク経由でリモート接続

【セッション開催中に必要な通信帯域】

・ホストPCのリモート操作時 80k-400kps/user
 ・画面共有実行時 200k-1Mbps/user
 ・アイドル時 10kpbs/user

【クライアントPCの要件スペック】

OS : Windows XP/Vista/7/8
 Mac OS X 10.4以降
 CPU : Dual Core 1GHz以上
 メインメモリ : 1GB 以上
 HDD容量 : Windowsの場合150MB以上
 Macの場合 20MB以上

・タブレットPCやスマートフォンの活用

タブレットPCやスマートフォンからホストPCのマウスやキーボード操作を行ったり、保存してある写真や動画の共有を簡単に行うことができます。

iOSデバイス : iPad, iPad Air, iPad mini (各iOS 6以降)

Androidデバイス : 7インチ以上の液晶タブレット (Android 4.0以降)

※スマートフォンへの正式サポートは、次期バージョンを予定しております。



ビデオ会議システムと連携し遠隔地と協働作業!

Tidebreak コラボレーション・ソフトウェアは、ポリコムをはじめとするビデオ会議システムとの連携も可能。
 ホストPCの画面をビデオ会議システムに入力するだけで、簡単に遠隔での“コラボレーション & コミュニケーション”を実現します。

■ Tidebreak コラボレーション・ソフトウェアモデルラインナップ

規模や用途にあわせた3つのモデルをラインナップ。各モデルともに1年・3年・5年契約のライセンスをご用意しております。

TeamSpot

ホストPCへ同時に最大10人まで参加が可能なベーシックモデル

●システム構成

ホストPC : 1台
 クライアントPC : 最大10台同時参加

●モデル特徴

・最大10名同時でのホスト参加が可能
 ・チームメンバーでの会議やディスカッション、協働作業に最適

ClassSpot

ファシリテーター (先生役) が会議や授業をコントロールするモデル

●システム構成

ホストPC : 1台
 ファシリテーターPC : 1台
 クライアントPC : 最大40台同時参加

●モデル特徴

・ファシリテーターがメンバーの参加や操作権限等をコントロール
 ・クラスルーム授業などの一斉授業スタイルでの利用に適したモデル

ClassSpot - PBL

PBL型のグループ授業など、アクティブラーニングの実践に最適なモデル

●システム構成

メインホストPC : 1台
 グループホストPC : 2 ~ 10台
 クライアントPC : 最大10台/グループホストあたり

●モデル特徴

・メインホスト(ClassSpot) と各グループホスト (TeamSpot) が統合されたモデル
 ・グループワークの実施は各グループホスト上で実施、それらをメインホストPCで最終的に取りまとめ

モデル (アカデミック版ライセンス)	型番			価格
	1年ライセンス	3年ライセンス	5年ライセンス	
TeamSpot	PT-TS-1Y/A	PT-TS-3Y/A	PT-TS-5Y/A	各オープン
ClassSpot	PT-CS-1Y/A	PT-CS-3Y/A	PT-CS-5Y/A	各オープン
ClassSpot-PBL5 (グループホスト5台)	PT-CSPBL5-1Y/A	PT-CSPBL5-3Y/A	PT-CSPBL5-5Y/A	各オープン
ClassSpot-PBL10 (グループホスト10台)	PT-CSPBL10-1Y/A	PT-CSPBL10-3Y/A	PT-CSPBL10-5Y/A	各オープン

上記は教育機関向けアカデミック版となります。一般企業向けは型番が異なります。

デモンストレーションや体験版のご用命は、お気軽にご連絡ください。

E-Mail : dcs-info@princeton.co.jp

本パンフレットは2014年10月の情報を元に製作されています。
 本パンフレットに掲載している各社の会社名および商品名は米国またはその他の国における登録商標です。
 本パンフレットに使用している商品画面は一部イメージを使用しています。
 本パンフレットに記載している商品仕様や価格は予告無く変更されることがあります。

Tidebreak PRINCETON

正規輸入代理店

株式会社プリンストン

URL <http://www.princeton.co.jp>

E-mail dcs-info@princeton.co.jp

本社 〒101-0032 東京都千代田区岩本町 3-9-5 K.A.I.ビル 3F
 TEL:03-3863-7131(代) FAX:03-3863-7451

大阪支店 〒556-0011 大阪市浪速区難波中 2-10-70 パークスタワー 12F
 TEL:06-6648-7111 FAX:06-6648-7113

福岡支店 〒812-0037 福岡県福岡市博多区御供所町 1-1 西鉄祇園ビル 3F
 TEL:092-281-3355 FAX:092-281-3366

コラボレーション & コミュニケーションソリューションは
 プリンストンにおまかせください!