

お客様各位

# プリンストンテクノロジー NAS 製品の Windows® Vista™ 対応について

V1.02  
2007年6月20日  
プリンストンテクノロジー株式会社  
VNS 部発行

## 1. 対応表

型番	対応状況		備考
	32bit	64bit	
PNS40TS	◎※2	◎※2	NetBak Replicator は 3.1.0 以降をご使用ください。※1,2,3 Quick Install Wizard は Vista™ に対応しております。※3
PNS30	◎※4,5	◎※4,5	
PNS01S	◎※2	◎※2	
PNS25	○※1,2	○※1,2	NetBak Replicator は 3.1.0 以降をご使用ください。※1,2,3 Quick Install Wizard は Vista™ に対応しております。※3
PNB20S	○※1,2	○※1,2	
NAS4300	動作保証外		
NAS4120A/B			
NAS4120			
NAS4100			
NAS4030			
NAS4020			
NAS4010			
NAS4000			
NAS4000P			
NAS2000			
PNS1000			

- ※1 「2.Windows® Vista™ から共有フォルダへのアクセスについて」をご参照ください。
- ※2 「3.新文字規格『JIS2004(JIS X 0213:2004)』への対応について」をご参照ください。
- ※3 Windows® Vista™ 64bit 版は未対応です。
- ※4 ファームウェアバージョンが 3.x.x の場合は「2.Windows® Vista™ から共有フォルダへのアクセスについて」に示される制限事項が該当いたします。この場合 4.x.x にファームウェアを更新していただくか、「2.Windows® Vista™ から共有フォルダへのアクセスについて」にて示される対処方法にてご使用ください。4.x.x の場合は「2.Windows® Vista™ から共有フォルダへのアクセスについて」制限事項は該当いたしません。
- ※5 「3.新文字規格『JIS2004(JIS X 0213:2004)』への対応について」に示される制限事項について、PNS30 の場合は選択する言語設定によって制限事項が異なります。また、ファームウェアのバージョンによって選択出来る言語設定が異なります。日本語環境でご使用の場合、選択出来る言語設定は次のとおりです。

ファームウェアバージョン	選択可能な言語設定
3.x.x	「日本語」のみ
4.x.x	「日本語」と「Unicode」

- ・ 「Unicode」に設定している場合は、「3.新文字規格『JIS2004(JIS X 0213:2004)』への対応について」の「PNS40TS、PNS01S、言語設定が『Unicode』の PNS30 の場合」をご参照ください。
- ・ 「日本語」に設定している場合は、「3.新文字規格『JIS2004(JIS X 0213:2004)』への対応について」の「PNS25、PNB20S、言語設定が『日本語』の PNS30 の場合」をご参照ください。

## 2. Windows® Vista™から共有フォルダのアクセスについて

対象製品	PNS25, PNB20S, PNS30 (F/W 3.x.x)
------	----------------------------------

Windows® Vista™クライアントから、弊社 NAS 製品の共有フォルダにアクセスする際 Vista™側の設定を変更する必要があります。対処方法は次の通りです。

### 2.1 Windows® Vista™ Business / Enterprise / Ultimate の場合

次の設定を行う必要があります。

1. コントロールパネルから「管理ツール」を開きます。
2. 「ローカルセキュリティポリシー」を選択します。
3. 「ローカルポリシー」にあります「セキュリティオプション」の「ネットワーク セキュリティ: LAN Manager 認証レベル」を「NTLM 応答のみ送信する」に変更します。



### 2.2 Windows® Vista™ Home Premium / Home Basic の場合

次の設定を行う必要があります。ただし、レジストリ変更を伴いますので、弊社ではサポート外とさせていただきます。

1. Windows® スタートメニュー内のクイック検索より「regedit」と入力して[Enter]キーを押します。
2. レジストリエディタが起動したら、HKEY\_LOCAL\_MACHINE\SYSTEM\CurrentControlSet\Control\Lsaまで開き、キーをたどって DWORD 値「LmCompatibilityLevel」をダブルクリックします。
3. データ値を「3」から「1」に書き換えて、<OK> ボタンをクリックします。
4. レジストリエディタを終了し、Windows® Vista™を再起動します。



### 3. 新文字規格「JIS2004(JIS X 0213:2004)」への対応について

対象製品	PNS40TS, PNS30, PNS25, PNB20S, PNS01S
対象アプリケーション	Netbak Replicator

Windows® Vista™の文字フォントは JIS2004(JIS X 0213:2004)対応となりました。NAS の Firmware が使用している文字規格と JIS2004 で字体が追加された文字(「環境依存文字」と呼びます)の互換性が原因で、ファイルが開けないことやファイル名の文字化けが発生することがあります。

また、Windows®XP™以前の OS で採用されている JIS90 に対して、JIS2004 で字体が変更された文字と追加された文字があります。それが原因で従来 Windows®OS にてファイルを開いた際、ファイル内の文章の文字化けが発生することがあります。

これらの点から、Windows®Vista™から弊社 NAS 製品へファイル・フォルダを保存したときのファイル名・フォルダ名、また Windows®Vista™で作成したファイル内の文章、それぞれで以下の対処が必要となります。

#### JIS2004 で追加された環境依存文字

俱 剝 叱 吞 噓 妍 屏 并 瘦 繫

#### JIS2004 で字体が変更された環境依存文字(一部抜粋)

JIS2004	JIS90
倦	倦
僅	僅
儲	儲

以降、本文書内では、JIS2004 で追加された環境依存文字を「追加文字」、JIS2004 で字体が変更された環境依存文字を「変更文字」と致します。

### 3.1 JIS2004 の追加文字を含んだファイル名・フォルダ名の文字化けについて

Windows®Vista™で作成したファイルやフォルダの名前に環境依存文字を含んでいた場合、NAS に保存した際にファイル名やフォルダ名が文字化けすることがあります。

#### ● PNS40TS、PNS01S、言語設定が「Unicode」の PNS30 の場合

JIS2004 の追加文字を含んだファイル名・フォルダ名を上記 NAS 製品に書き込んだ場合、クライアントからは見かけ上正常に表示されます。(画像 1、2) 該当フォルダを開くことは可能です。しかし、アプリケーションソフトによっては、該当ファイルをダブルクリックで開いた場合、警告メッセージが表示されて開くことができない場合があります。(画像 3)

該当フォルダ配下に JIS2004 の追加文字を含まないファイル名のファイルがあり、それを開いた場合でも、アプリケーションソフトによっては、同様の現象が発生する場合があります。これらの現象は、Netbak Replicator を使用した場合も同様です。

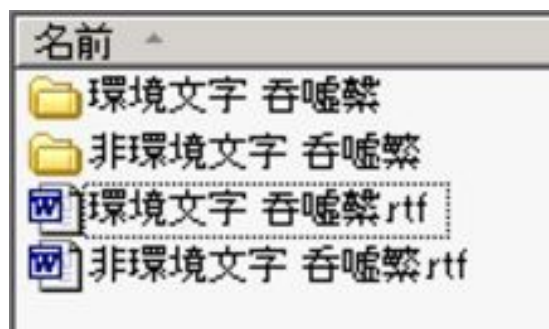
なお、これらの現象は、「3.2 ファイル内文章の文字化けについて」で示す、フォントパッケージをインストールしても改善されません。

下記いずれかの方法にてご対処ください。

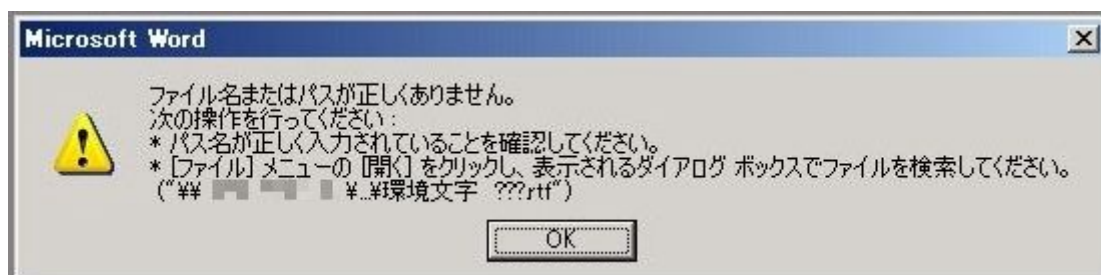
1. JIS2004 の追加文字をファイル名・フォルダ名に使用しない。
2. アプリケーションソフトの「ファイル」→「開く」にてファイルを指定して開く。もしくは警告ウインドウの指示にしたがって開く。  
(但し全てのアプリケーションソフトで動作保証ができないため、弊社では動作保証外とさせていただきます)



画像 1 Windows®Vista™ からファイルを参照した場合



画像 2 Windows®XP™ からファイルを参照した場合



画像 3 Microsoft Word にて追加文字を含んだファイル名のファイルを開いた時に表示された警告ウインドウ

変更文字をファイル名・フォルダ名に使用した場合は、Windows®XP™から開いた場合に、旧字体(JIS90)に変換されて表示されます。動作にも支障はございません。

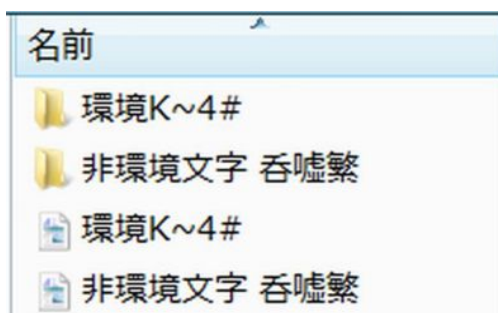
## ●PNS25、PNB20S、言語設定が「日本語」の PNS30 の場合

JIS2004 の追加文字を含んだファイル名・フォルダ名のファイル・フォルダを上記 NAS 製品へ移動すると、ファイル名・フォルダ名は文字化けします。(画像 4、5) 文字化けしたファイル・フォルダは開くことは可能です。ただし、ファイル名・フォルダ名が文字化けしてしまうため、Netbak Replicator は正常動作しなくなります。

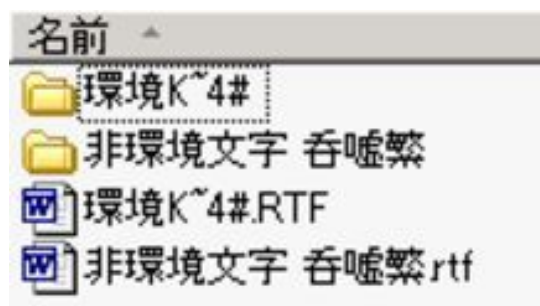
なお、これらの現象は、「3.2 ファイル内文章の文字化けについて」で示す、フォントパッケージをインストールしても改善されません。

下記の方法にてご対処ください。

1. JIS2004 の追加文字をファイル名・フォルダ名に使用しない。



画像 4 Windows®Vista™ からファイル・フォルダを参照した場合。元のファイル名・フォルダ名は、「環境文字 呑噓繁」(赤字:追加文字)ですが、画像のように文字化けをしてしまいます。



画像 5 Windows®XP™ からファイル・フォルダを参照した場合。元のファイル名・フォルダ名は、「環境文字 呑噓繁」(赤字:追加文字)ですが、画像のように文字化けをしてしまいます。

変更文字をファイル名・フォルダ名に使用した場合はこのような文字化けは致しません。また、Windows®XP™ から開いた場合に、旧字体 (JIS90) に変換されて表示されます。動作にも支障はございません。

## 3.2 ファイル内文章の文字化けについて

この項の内容は、NAS に保存しているファイルに限らず、Windows®Vista™とWindows®XP™以前の旧 OS との間の制限事項となりますが、参考までに記載致します。なお、NAS に保存しているファイルを、直接開いたり直接編集したりする作業はお控えいただきますようお願い致します。

### ●Windows® XP™との混在環境

Windows®Vista™で、JIS2004 の追加文字を含む文書を作成し、それを Windows®XP™で開く場合、Windows®XP™では JIS90 を採用していることから、Windows®XP™を JIS2004 に対応させるか、Windows®Vista™を JIS90 に対応させるか、いずれかの対策が必要になります。

#### Windows® XP™を JIS2004 に対応させる場合

Microsoft®社より Windows® XP™向けの JIS2004 対応パッケージがリリースされておりますので、こちらをインストールしてください。

- Windows XP および Windows Server 2003 向け JIS2004 対応 MS ゴシック & MS 明朝フォントパッケージについて

[http://www.microsoft.com/japan/Windows/products/WindowsVista/jp\\_font/jis04/default.mspx](http://www.microsoft.com/japan/Windows/products/WindowsVista/jp_font/jis04/default.mspx)

ただし、弊社では、JIS2004 の追加文字については、このフォントパッケージをインストールしても Windows®XP™から正常に表示できない場合があることを確認しております。追加文字のご使用をお控えいただくことをお勧め致します。

#### Windows® Vista™を JIS90 に対応させる場合

Microsoft®社より Windows® Vista™向けの JIS90 対応パッケージがリリースされておりますので、こちらをインストールしてください。

- Windows Vista 向け JIS90 互換 MS ゴシック・明朝フォントパッケージについて

[http://www.microsoft.com/japan/Windows/products/WindowsVista/jp\\_font/jis90/default.mspx](http://www.microsoft.com/japan/Windows/products/WindowsVista/jp_font/jis90/default.mspx)

### ●Windows® 98SE™ / Me™ / 2000™との混在環境

Windows® 98SE™/Me™/2000™も Windows®XP™同様 JIS90 を採用しております。しかしながら、Windows® 98SE™/Me™/2000™向け JIS2004 パッケージがリリースされていないことから、Windows® Vista™を JIS90 に対応させる必要があります。

- Windows Vista 向け JIS90 互換 MS ゴシック・明朝フォントパッケージについて

[http://www.microsoft.com/japan/Windows/products/WindowsVista/jp\\_font/jis90/default.mspx](http://www.microsoft.com/japan/Windows/products/WindowsVista/jp_font/jis90/default.mspx)

以上